



*O Sicredi ilumina Campo Grande
para fazer do natal da cidade
um presente!*



Sicredi faz seu Natal Presente

No mês de dezembro, a Sicredi União MS/TO promove uma grande campanha de Natal, que tem o objetivo de buscar o engajamento de associados, colaboradores e comunidade em geral. Confira na página 8.



Seminário de Capacitação de Líderes - SECAL

A XXI edição do Seminário ocorrerá no dia 5 de dezembro. É o encontro anual do Colégio de Líderes da Cooperativa, cuja relevância para os planos e gestão da Cooperativa são inquestionáveis. Confira na página 3.



Educação continuada

Na base do desenvolvimento de cada nação, empresa, grupo, instituição e pessoa esta a educação. É uma unanimidade! A Cooperativa leva esta constatação a sério, desde sempre. Confira os eventos educativos que predominam nesta edição. Boa leitura!

Editorial

Cooperativismo: Expansão Sustentável

Ao fazermos o balanço do movimento da Cooperativa neste ano que ora termina somos tomados de alegria pelas realizações e conquistadas. Afinal de contas, o mundo vive uma crise financeira duradoura e profunda.

Esse contraste entre o contexto geral e a situação da Cooperativa é flagrante e inequívoco. Continuamos crescendo com sustentabilidade e os números parciais do balanço financeiro ratificam essa avaliação positiva. Até a greve na rede bancária nos favoreceu, porque continuamos atendendo normalmente e muitas pessoas se socorreram com os amigos associados da Cooperativa de Crédito.

Nesta edição há um claro e significativo painel da movimentação da Sicredi União MS/TO. Estamos vivos e no jogo. E estamos dando as cartas!

Veja, a seguir, algumas dessas ações indicativas e que nos permitem essa avaliação preliminar positiva.

Atuar em Tocantins e na Bahia, buscando manter a mesma qualidade de atendimento e de produtos que a caracterizam de fato é um desafio e tanto. Mas estamos avançando nesse objetivo de médio e longo prazos.

A inauguração da nova sede administrativa, no mesmo endereço da novíssima UA Afonso Pena, em Campo Grande, trouxe novo ânimo aos associados e colaboradores da Cooperativa. Representa ainda o novo ícone e grandes expectativas de expansão no mercado da capital de MS.

Na mesma trilha de expansão, novos produtos e serviços foram aperfeiçoados ou implantados durante esse período. O "Sicredi Touch", por exemplo, voltado para o público jovem e conectado em novas tecnologias, vem ganhando cada vez mais a simpatia dos associados e do mercado em geral, na mesma linha estão os produtos de seguros em geral, do consórcio e de novas funcionalidades dos caixas eletrônicos e do SicrediInternet.

Deixamos para falar no final desse relato, mas o maior orgulho e realização da SICREDI União MS/TO é a sincronia entre o seu planejamento e as suas realizações, por isso elas são quase que naturalmente sustentáveis.

Isso significa dizer, estamos crescendo com ousadia, é verdade, porém estamos conseguindo manter a qualidade dos produtos,

dos serviços e do atendimento interno e externo, no padrão de excelência que nos caracteriza desde sempre.

Diante desse quadro altamente favorável, as comemorações dos 20 anos de existência do Banco Sicredi, o primeiro banco cooperativo do Brasil, juntam-se aos festejos de fim de ano de 2015, em todo o sistema SICREDI, com redobrado entusiasmo, para prosseguirmos em frente, nessa missão de tornar o Cooperativismo de Crédito, na mais produtiva, racional e estratégica forma de lidar com os recursos financeiros, a milhares de pessoas desse imenso País.

A Sicredi União MS/TO dá a sua parcela de colaboração, atuando como uma verdadeira escola, cujas práticas lembram um imenso laboratório, no qual os participantes experimentam na prática do dia a dia, as mais variadas formas e estratégias de lidar com os seus recursos. E os incorpora e os difunde para os demais grupos de seu relacionamento, num espetacular processo de multiplicação, pois os resultados positivos são imediatos e sustentáveis.

Essas conquistas todas ocorrem no Brasil atual, cuja economia infelizmente está em frangalhos, autoridades políticas e econômicas desacreditadas, inflação crescente e desvalorização do poder de compra da nossa moeda em alta.

O bordão "quem coopera cresce" ganha novos e promissores sentidos para a população brasileira, hoje e sempre.

Boas festas! Você merece!

Celso Ramos Regis
Presidente



Expediente

Informativo Sicredi União MS/TO

Uma publicação Oficial da Sicredi União MS/TO - www.sicrediuniaomsto.coop.br
67 3311.2102 - Av. Afonso Pena, 2790

Centro - Campo Grande - MS

Conselho de Administração

Presidente - Celso Ramos Regis

Vice-presidente - Ivan Fernandes Pires Junior

Conselheiros

Alberto Rikito Tomaoka; Julia Aida;

Gerson de Oliveira Pinto; Rafael Nunes;

Valdeci Dias Medrado

Diretoria

Diretor Executivo - Luis Guilherme Salles Trindade

Diretora de Operações - Lucélia Ganzer

Conselho Fiscal

Alfredo Carvalho do Quadro, Marco Aurélio Stefanos, Margareth Corniani

Marques, Nivalci Barbosa de Oliveira, Magno da F. Cação, Maria F. Ribeiro de

Resende

Núcleo Central

Coordenador: Alfredo Vicente Pereira; Antônio Gomes Soares, Delfino G. de

Almeida, Euler Ferreira Martins, Alexandre Vilalva e Rogerio Alexandre S. N. Piva

Comissão de Ética

Dalva Ap. Garcia Caramalac, Gerivaldo Cerqueira de Carvalho e Romildo José

Dias

Jornalista Responsável:

David Trigueiro DRT/MS

102

Fotos:

Arquivos da Cooperativa

Editoração/Arte Final:

Nickollas Cardoso

Guimarães

Impressão e

Acabamento:

Editora UFMS



XX Secal

XXI Secal: quando os líderes se encontram

O XXI Seminário de Capacitação de Lideranças da Sicredi União MS/TO será realizado no próximo dia cinco de dezembro, das 7h30 às 12h, no auditório, localizado na Sede da Cooperativa.

O evento vai além da pauta formal, aliás, bastante relevante: nivelamento de informações, avaliação das atividades do período que se finda e deliberações para o que se inicia. Palestra com tema atual e importante para o momento da Cooperativa e do Brasil. A interação real dos líderes internos é um dos ganhos mais apreciados por todos, devido ao crescimento pessoal e coletivo que isso proporciona.

Nesse encontro são abordados temas como: experiências positivas dos núcleos cooperativos, ações interinstitucionais, avaliações de projetos, pontos a ponderar das ações realizadas, eleição interna, conjuntura socioeconômica do Brasil, prestação de contas, planejamento das Assembleias de Núcleos de 2016, entre tantos correlatos.

Os participantes mais experientes, assim como os novatos sentem que muito lhe é acrescentado, sob a Cooperativa e a economia nessas ocasiões.

Ganha também a Cooperativa com a contribuição qualificada desse conjunto de mentes voltadas para o bem comum da Instituição.

Nesta edição o palestrante principal será o Ex-ministro da Agricultura e maior ícone brasileiro do Cooperativismo, Roberto Rodrigues, que discorrerá sobre os principais desafios do Cooperativismo nacional para os próximos anos.



Associados e Colaboradores - Viagem ao CAS

Viagem educativa e inesquecível

Líderes conhecem o CAS e o berço do Cooperativismo de Crédito do Brasil

Um grupo de 73 pessoas, líderes internos, entre cooperados, dirigentes e colaboradores da Sicredi União MS/TO viajou ao Rio Grande do Sul, de 15 a 18 de outubro, em comemoração ao Dia Internacional do Cooperativismo de Crédito.

A viagem educativa teve o objetivo de mostrar, in loco, o CAS - Centro Administrativo do Sicredi, em Porto Alegre, a Sicredi Pioneira em Nova Petrópolis, a primeira cooperativa de crédito do País e ainda visitas pela região.

Está foi a terceira vez que uma comitiva da Sicredi União MS/TO fez essa viagem educativa, a qual proporcionou enorme volume de informações da fonte, para líderes que se destacaram nas suas atividades locais. Eles certamente reconhecem o intercâmbio como uma retribuição à sua dedicação à vida cooperativa. Eles trouxeram na bagagem experiências únicas, que disseminarão entre para toda a comunidade sicrediana da área de atuação da cooperativa.



XI SECOF

XI SECOF

Eles aprendem como funciona para ajudar a administrar a Cooperativa

O XI Seminário de Capacitação para as atividades de Conselheiros Fiscais SECOF, este ano, foi em setembro, no auditório da sede da Cooperativa. Com o objetivo de trazer maior conhecimento e aprofundamento sobre as atividades do Conselho Fiscal na Cooperativa, reuniu cerca de 30 lideranças, inclusive os conselheiros atuais e técnicos da Instituição.

O evento foi aberto pelo presidente da Sicredi União MS/TO, Celso Régis, que fez uma abordagem sistêmica, em seguida o vice-presidente, Ivan Fernandes Pires Júnior, falou sobre os aspectos jurídicos da atividade de fiscalização.

Já o diretor de operações da Central Sicredi Brasil Central, Evandro Freo e o coordenador do Conselho Fiscal da Cooperativa, Marco Aurélio Stefanis, falaram sobre os aspectos técnicos das atividades de um conselheiro fiscal.

Essas capacitações são importantes, pois a cada dia são exigidos mais conhecimentos daqueles que desempenham tais funções nas instituições financeiras cooperativas.

Sicredi União MS/TO assina convênio na Bahia

Na cidade de Luis Eduardo Magalhães-BA, o convênio de cooperação com a Sicredi União MS/TO foi assinado pelos principais executivos da Acelem - Associação Comercial e Empresarial de Luis Eduardo Magalhães, durante a cerimônia de premiação dos melhores do comércio do município, no dia 31 de outubro passado.

Com essa parceria, ora ratificada, a população e a economia local saem ganhando. A presença da Sicredi União MS/TO em território baiano foi demanda pelos moradores locais. Eles também buscam integrar-se ao estilo de vida cooperativo, devido aos enormes benefícios e vantagens que podem usufruir, seja do ponto de vista negocial, como de qualidade de vida comunitária.



Cooperativa firma acordo de cooperação em Dianópolis-TO



O acordo de cooperação técnica e financeira, firmado entre os dirigentes da Associação Comercial e Industrial de Dianópolis/TO - ACID e o Sicredi visa a fortalecer esta parceria e trazer mais benefícios aos empresários locais, disseminando e fomentando o Cooperativismo de Crédito.

Entre os benefícios estão: linhas de créditos com taxas competitivas e diferenciadas, atendimento de excelência e serviços financeiros com o melhor custo benefício para os envolvidos. E a segurança do Sicredi, claro.

O acordo foi firmado e contou com a presença dos principais executivo de ambas as instituições.

Dia das Crianças: alegria e diversão

Criança é um ser especial, cuja espontaneidade e alegria desarmam muitos adultos de cenho fechado. A Sicredi União MS/TO acredita na inocência e também na inteligência dos pequenos. Por isso, no Dia dedicado às Crianças, 12 de outubro, investe sempre em alguma ação criativa e exclusiva para elas.

Este ano, por exemplo, realizou uma série de ações como: brincadeiras, pintura facial, distribuição de pipoca, algodão doce e outras guloseimas. E ainda esquetes com a participação, ao vivo, do seu personagem característico, o Poupedi, além da distribuição de seus bonecos.



Dia das Crianças - UA UFMS

As ações foram orquestradas em todas as unidades de atendimento da Cooperativa, nos estados de MS, TO e BA. Mais do que diversão, elas também participaram de esquetes e orientações sobre os benefícios do ato de poupar.

Outubro: mês da Poupança no Sicredi

Tendo em vista o Dia das Crianças (12/10) e o Dia Internacional da Poupança (31/10), o mês de Outubro é um mês especial, que o Sicredi aproveitou para difundir o hábito de poupança entre a população de todas as idades. Assim, mobilizou todo o seu pessoal, que promoveu ações dirigidas, em várias comunidades, como escolas, hospitais, universidades, áreas públicas, empresas parceiras, entidades beneficentes, por exemplo.

Durante todo o mês de outubro, os públicos internos e externos puderam assistir e participar de diversas atividades lúdicas, ganhar brindes e receber informações sobre as vantagens do hábito de poupar, ou seja, guardar para o futuro.

O personagem POUPEDI SICREDI foi o abre alas nesse esforço coordenado e que agradou em cheio crianças, jovens e adultos, com os seus trejeitos e sacadas bem humorados. Durante os passeios do boneco Poupedi, em algumas das principais ruas do centro de Campo Grande e em diversos eventos promovidos pelas Unidades, um bom número de curiosos, principalmente crianças acompanharam-no e se divertiram.



Nova Sede da Cooperativa

Inauguração da Nova Sede

Foi inaugurada a nova sede da Sicredi União MS/TO, em Campo Grande, que fica no 2º andar do prédio que funciona numa área nobre da Capital, bem no centro da principal avenida da cidade, a Afonso Pena.

“Essa nova sede é um ambiente mais adequado e moderno para receber nossos associados, dirigentes, conselheiros, colaboradores e parceiros. Um prédio com instalações modernas e digno de uma cooperativa do porte da Sicredi União MS/TO”, avalia o presidente, Celso Regis.



Inauguração da UA Porto Nacional - TO

A recente inauguração da Unidade de Atendimento de Porto Nacional, em Tocantins, marca mais uma conquista para toda a comunidade do município, é a consolidação de mais um empreendimento cooperativo: uma nova casa para os associados do Sicredi.

Porto Nacional é conhecida como a capital do agronegócio e da cultura de Tocantins. A nova UA da Sicredi União MS/TO visa a promover ainda mais o desenvolvimento do município e do Cooperativismo na região.

Assim, o Sistema SICREDI presenteia a comunidade de Porto Nacional com a mais nova casa dos associados, com espaço para atender as necessidades dos seus donos e de toda a comunidade, preservando seus valores, em especial o de relacionamento, pois a Cooperativa é uma instituição feita de pessoas para pessoas, na qual o ser humano é seu principal valor.



Sicredi reinaugura unidade de atendimento em Araguatins

A Sicredi União MS/TO reinaugurou no começo de outubro, o posto de atendimento de Araguatins-TO. O prédio passou por uma readequação para proporcionar mais conforto e comodidade aos associados, que atualmente já são aproximadamente 700 pessoas. O fato inédito contraria todas as tendências de recessão e de recuo em investimentos, na economia brasileira.

No Estado do Tocantins há no total cinco pontos de atendimentos, sendo uma na capital, Palmas, e as demais no interior: Dianópolis, Pedro Afonso e Araguatins, e o recém inaugurado, em Porto Nacional.



União do Futuro: lapidando talentos

Educação é uma vocação da Cooperativa

Com o objetivo principal de formar sucessores de Gerentes de Unidades de Atendimento e Gerentes Administrativos Financeiros, a Sicredi União MS/TO instituiu o programa de desenvolvimento de novos gestores, a União do Futuro - Lapidando Talentos, escola de líderes, para dar conta das novas demandas, que foram ampliadas com a recente expansão da área de atuação da cooperativa para os Estados de Tocantins e Bahia além de Mato Grosso do Sul.

O programa se constitui num fórum de educação continuada, no qual o Cooperativismo é o conteúdo transversal e destacado. Seis módulos teóricos e práticos serão ministrados aos participantes, visando a qualificá-los com a cultura e qualidade que caracterizam a Cooperativa.

Esta verdadeira academia funcionará de novembro 2015 a abril de 2016. Os Trabalhos de Conclusões de Curso (TCC) serão planos de negócios, elaborados com base em alguns "cases" da Cooperativa, os quais, depois de aprovados, serão colocados em prática imediatamente, e avaliados no período subsequente.

Assembleias: democracia como valor interno

A primeira assembleia dos núcleos cooperativos, em 2016, ocorrerá no dia 16 de fevereiro. E a Geral Ordinária em 16 de abril. Por enquanto, segue-se intensa movimentação, entre os organizadores dessa maratona interna da democracia.

Organizar a pauta e divulgá-la amplamente, estimular e intensificar o desejo de contribuir e discutir os temas mais relevantes, entre os associados são os maiores desafios dos líderes locais. Tudo isso também será trabalhado e deliberado no Seminário de Líderes que ocorrerá no início de dezembro. Mais detalhes na próxima edição deste informativo. Fique ligado!



Grupo de Jornalistas e Assessores

Imprensa de MS participa de evento do Sicredi

O Sicredi promoveu de 14 a 16 de outubro uma ação voltada a comunicadores e jornalistas de todo o País, como forma de celebrar o Dia Internacional do Cooperativismo de Crédito (DICC), bem como os benefícios de se ser associado de uma dessas instituições financeiras cooperativas. O evento é o Press Trip do DICC.

A imprensa de Mato Grosso do Sul esteve presente nessas comemorações. Representantes dos principais órgãos de comunicação do Estado destacaram diversos projetos e ações realizados pelo Cooperativismo de Crédito no MS. Eles foram recebidos pelos principais gestores e líderes do Ramo de Crédito local, os quais se confraternizaram e explicaram em detalhes suas principais realizações, planos, metas e objetivos.

No Rio Grande do Sul, por exemplo, os convidados participaram de visitas ao Centro Administrativo do Sicredi e à Cooperativa Sicredi Pioneira na Serra Gaúcha. Eles também estavam acompanhados dos principais executivos da área de comunicação do sistema que lhes esclareceram sobre os assuntos do segmento e, também, sobre a evolução de seus indicadores financeiros.

Visita técnica da Sicredi Norte RS-SC

Integração e nivelamento: educação cooperativa e fraternal

Quando a expressiva delegação da Cooperativa Sicredi Norte RS-SC chegou à Campo Grande, ficou mais evidente que ela não estava a passeio, mas com uma missão bem definida de cooperação.

A alegria, a cordialidade, os abraços e sorrisos anunciavam as relevantes experiências que viriam a seguir, nos encontros mais formais, nos quais as informações e relatos propositivos deram a tônica dos trabalhos.

“Viemos conhecer um pouco da realidade e experiência de vocês”, disseram os visitantes. No entanto, eles trouxeram na bagagem muitos presentes preciosos, tais como: realizações e conhecimentos, os quais foram oferecidos com sorrisos e boa vontade explícitos.



Colaboradores Sicredi Norte RS/SC

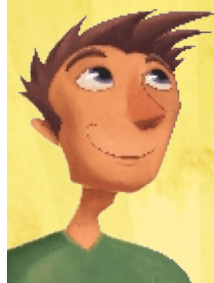
A visita rendeu muito, para os envolvidos, nos aspectos técnicos e na formação de laços de toda ordem, inclusive de amizades e possíveis parcerias espontâneas. Foi uma aula agradável de gestão propositiva e vencedora de Cooperativismo. A ação faz parte de um programa próprio, de troca de informações, experiências, formação de alianças e parcerias. Visa ainda ao conhecimento de atores e realidades semelhantes e distintas das cooperativas do Sistema.

E aí, Qual Vai Ser?

Peça de teatro discute questões como estudar ou trabalhar? Comprar ou poupar para ser financeiramente bem sucedido?

As cidades de Campo Grande e Três Lagoas viram, em setembro, o espetáculo “Qual vai ser?”. A peça de teatro aborda as dúvidas dos jovens em relação a escolha da profissão, após o fim da Ensino Médio e traz o tema da educação financeira para perto dos adolescentes.

“Qual vai ser?” é um projeto cultural do Sicredi e tem o apoio do Ministério da Cultura, por meio da Lei Rouanet. A apresentação tem duração de 45 minutos e narra a trajetória de Daniel, um adolescente que ao acabar a escola tem que decidir entre assumir o pequeno armazém recém comprado pelo pai ou ir para a universidade.



O espetáculo tem como diferencial mesclar as linguagens da comédia e do stand-up, por meio da interação dos atores com a plateia. A peça é itinerante, contará com 100 apresentações no Rio Grande do Sul, Santa Catarina, Paraná, São Paulo, Mato Grosso, Goiás, Tocantins, Mato Grosso do Sul e Pará.

Banco Cooperativo Sicredi completa 20 anos

Há 20 anos, o Sicredi criou o seu próprio banco, o primeiro banco cooperativo do País. Este marco representa a conquista da autonomia das cooperativas do Sicredi, além da construção coletiva que sustentou o crescimento do Sistema ao longo dos anos, que tem uma história de cooperação, credibilidade e solidez.

O Banco Cooperativo Sicredi, primeiro banco cooperativo privado do País, foi criado em 1995 com o papel de permitir às cooperativas o acesso ao mercado financeiro e a programas especiais de financiamento, administrar em escala os recursos, gerir o risco das operações do sistema, desenvolver produtos e serviços e políticas corporativas como liquidez, comunicação, marketing e gestão de pessoas.

É também o Banco Sicredi que controla a corretora de seguros, a administradora de cartões, a administradora de consórcios e a administradora de bens. As empresas especializadas instrumentalizam as cooperativas, com os produtos e serviços que viabilizam o atendimento integral das necessidades dos associados.

Doar Sangue é doar Vida

A já tradicional campanha de doação de sangue promovida pelo Sistema OCB/MS, que tem a Sicredi União MS/TO como uma das parceiras, este ano se superou e coletou mais do que no ano passado, que também foi recorde de coleta, num mesmo dia, segundo informo a direção do Hemosul.

O mais importante de tudo foi o entusiasmo dos organizadores que se empenharam em mostrar às pessoas em geral que, doar sangue é um gesto nobre, que de fato salva vidas dos nossos semelhantes.

No dia 30/11 em Campo Grande e dia 01/12 em Palmas/TO a movimentação foi geral. Distribuição de panfletos explicativos, conversas e apelos aos amigos, parentes, colegas, transeuntes nas ruas. Uma campanha digna e sincera, a qual acabou persuadindo muitos a se tornar um doador de primeira viagem.



Sicredi faz seu Natal Presente

Campanha envolve associados, colaboradores e comunidade local

No mês de dezembro, a Sicredi União MS/TO promove uma grande campanha de Natal: “Sicredi faz seu Natal Presente”, que tem o objetivo de buscar o engajamento de associados, colaboradores e comunidade em geral.

Cada Unidade de Atendimento possui uma urna em forma de caixa de presente para receber os cupons que vão eleger a instituição de caridade que receberá uma doação. Todas as pessoas que circulam pelas UAs são convidadas a participar da doação de brinquedos e a votar na instituição.

O símbolo desta campanha é a Árvore Viola, pois é uma forma de valorizar a cultura local, um instrumento presente na tradição mais forte da música em todas as cidades que a cooperativa tem atuação, seja no Centro-Oeste, em Tocantins ou na Bahia e responsável pela sua beleza e particular sonoridade em canções que todo Brasil conhece. A viola vira a árvore de Natal e se insere, como presente, a todos aqueles que amam a cultura local.

“O Sicredi busca desenvolver campanhas que tragam bem-estar social, mas também que valorizem a cultura onde está inserido”, explica o presidente da Sicredi União MS/TO, Celso Régis.



Alunos do Colégio Adventista

Educação financeira sob medida

A Sicredi União MS/TO durante esse semestre tem executado diversas ações visando ao envolvimento e à interação social, dos mais diversos públicos. A educação financeira é o tema transversal e permanente nessas ações.

No Dia das Crianças, por exemplo, simultaneamente, em todas as Unidades de Atendimento da Cooperativa, foi preparado um espaço para receber a criançada com pipoca, algodão doce, pintura facial e muita alegria, participaram filhos de colaboradores e de associados.

No decorrer do mês de outubro a Cooperativa participou em algumas comunidades de Campo Grande, interior de Mato Grosso do Sul, Palmas e interior de Tocantins, de eventos esportivos, ações em escolas, eventos em associações de moradores e creches destacando a importância de se fazer uma poupança.

Diversas equipes internas trabalham sistematicamente, no sentido de descobrir formas e linguagens mais adequadas para interagir com os diversos públicos da Cooperativa. A educação continuada, principalmente a financeira é a sua meta permanente. Ela acredita que assim promove o bem estar das pessoas, de forma sustentável.



A inauguração da iluminação no dia 4 de dezembro, colaboradores, conselheiros, coordenadores de núcleos e associados prestigiaram o evento, a votação encerra dia 17 de dezembro. Já no dia seguinte, dia 18, à noite, um grande evento aberto ao público ocorre em frente à sede da cooperativa, na Avenida Afonso Pena. Haverá apresentação de coral com músicas natalinas e o presidente da cooperativa revelará a instituição eleita em Campo Grande e nas demais regiões onde a cooperativa atua. Essas instituições receberão a doação em data a ser definida posteriormente com a própria instituição.

Participe da campanha. Não deixe de votar na instituição de sua preferência e garanta um Natal Feliz, pois o Sicredi faz seu Natal Presente!

Sicredi estimula o hábito de poupar

Para marcar o Dia Mundial da Poupança, o Sicredi realizou ações especiais em diversas comunidades

Para celebrar o Dia Mundial da Poupança, que ocorre em 31 de outubro, o Sicredi realizou uma campanha que estimula o hábito de poupar junto aos seus mais de 3 milhões de associados. A ação prossegue até o final de novembro. Além de disponibilizar atendimento consultivo em seus 1.367 pontos de atendimentos pelo País, ela reformulou o site “Poupar pra chegar lá”, ferramenta que apoia os poupadores na projeção do que é preciso guardar para realizar seus sonhos.

Planejar o curso universitário dos filhos, um futuro mais confortável ou a realização do almejado sonho é possível por meio do hábito de poupar. De acordo com especialistas do Sicredi, isso não significa sacrificar e sim planejar. Reservar um percentual do salário para um investimento tradicional como a poupança pode garantir uma renda segura em longo prazo. Mas é fundamental ter metas e cumprir o objetivo da reserva mensal.

“Poupar pra chegar lá”

Na página www.pouparprachegarla.com.br, os associados e o público em geral encontram informações e o simulador, que aponta o quanto será necessário investir por mês. A cada nova simulação, o usuário saberá mais sobre os benefícios da poupança, esclarecendo as principais dúvidas sobre o produto e reforçando a economia para a realização de um sonho. Ao final de cada simulação, é possível compartilhar o sonho por meio de cards personalizados diretamente com os amigos pelo Facebook. Educação e lazer juntos em seu benefício.



Alunos da Escola Sistema Exitus - Três Lagoas/MS



Formação de Associados - UA Julio de Castilho



Formação de Associados - UA Imbirussú

Estudar e Crescer

No MS foram 351 associados que realizaram a prova do Programa Crescer este ano. A informação da coordenadora de Projeto Sociais da Cooperativa, Izabel Bechuate é pra lá de animadora. Afinal, demonstra que recrudescer a tendência de tornar o maior número de associados engajados ao desenvolvimento da Cooperativa, com base sólida na informação qualificada e educação continuada.

O módulo “Crescer” faz parte do programa estratégico, mais amplo e destinado aos associados em geral da Cooperativa, visando a torná-los capacitados para o exercício de diversas funções internas, com base em informações seguras e privilegiadas.

O Programa Crescer visa a também promover a compreensão sobre o funcionamento das sociedades cooperativas, especialmente as cooperativas de crédito integrantes do Sicredi. Ele “Oportuniza aos associados acesso às informações relativas ao tipo societário, suas características, bem como assimilar o papel de proprietário de um empreendimento coletivo”.

O trabalho educativo é continuado e permanente. Prova disso é que ele também será replicado junto aos associados dos Estados de Tocantins e da Bahia.



Somos digitais sim!

Site, facebook e whatsapp na Cooperativa

A Cooperativa entrou de vez na era digital, visando fortalecer ainda mais o seu bom relacionamento com associados, colaboradores, parceiros, autoridades e o público em geral.

Prova disso são os novos canais de comunicação que a cada dia crescem em participação, interação, prestação de serviços e incentivo ao bom humor, ao estudo de temas ligados ao ambiente cooperativo e outros diversificados.

O website da Sicredi União MS/TO, a página no facebook, os diversos grupos exclusivos, como o dos núcleos, o das equipes coordenadoras fazem a integração dos associados e líderes, pela facilidade de contato e a presteza das informações, típicas desses ambientes colaborativos. Contudo, recomenda-se muito respeito e espírito cooperativo nesse ambiente, pois há também que se ter prudência e segurança a fim de se evitar aborrecimentos.

Integração e Educação sistêmica

Treinamento para formação de colaboradores, nivelamento com os coordenadores dos Núcleos Cooperativos, formação de associados, ações sociais, Dia C. Essas ações têm movimentado centenas de pessoas, de diversas cidades dos Estados de atuação da cooperativa.

Essa pauta recheada de novidades foi desenvolvida nas diversas unidades de atendimento, neste semestre.

Inovação e aplicação

As descobertas que ocorrem, durante os encontros educativos, dos colaboradores e associados, em muitos casos são aplicados e incorporados às suas rotinas imediatamente e se constituem em inovações que beneficiam a todos os envolvidos nos processos, seja relacional, seja técnico, sejam nos negócios da cooperativa.

É uma alegria muito grande podermos constatar o quanto as pessoas estão aproveitando essas oportunidades para somar, acrescentar a si mesmas, formas e maneiras de observar, pensar e interagir com os desafios do dia a dia, tendo como diretriz a vontade de acertar, de fazer o que tem que ser feito, de um jeito mais proveitoso e racional. De forma especial às comunidades de Tocantins e Bahia.



Novembro Azul - Armazém Sicredi

O Outubro é Rosa e Novembro é Azul, no Armazém

Este ano, o Outubro foi Rosa e Novembro foi Azul, no Armazém da Sicredi União MS/TO, em Campo Grande. Isso porque as ações lá desenvolvidas deram ênfase total às campanhas nacionais, desenvolvidas pelo Governo Federal, de prevenção ao câncer de mama e câncer na próstata, respectivamente, nas mulheres e nos homens.

A Cooperativa aderiu às campanhas devido ao seu enorme potencial benéfico que proporciona a homens e mulheres do País, com os cuidados preconizados, com custos praticamente zero para as pessoas.

Exalando bom humor, os coordenadores locais repetiam bordões conhecidos, como o de um personagem humorístico da televisão, Paulo Cintura, “Saúde é o que interessa, o resto não tem pressa”.