

Sicredi União MS/TO  
e Oeste da Bahia


somoscoop




## RELATÓRIO ANUAL 2024



**Sabrina Costa**  
Associada de  
Tocantinópolis - TO



**Wesley Cassio**  
Associado de  
Campo Grande - MS



**Greice Kelli Fontana Klein**  
Associada de  
Luís Eduardo  
Magalhães - BA



**Celso Guelfi**  
Associado de  
Palmas - TO

# SUMÁRIO

## MENSAGEM DA LIDERANÇA

Palavra do Presidente	04
Palavra do Conselho de Administração	05

## 1. NOSSA ESSÊNCIA COOPERATIVISTA

A Essência do Cooperativismo	08
Presença Nacional, Atuação Local	12

## 2. NOSSA COOPERATIVA

Atuação Regional	14
Nossos Resultados em 2024	15
Destaques 2024	16
• Diante do mundo, Programa Donas do Negócios é premiado	16
• É ouro: Sicredi conquista 1º lugar no Prêmio SomosCoop	17
• Recebemos o RECIPI no Banco Central	18
• Sicredi é homenageada com Medalha Maria da Glória Sá Rosa	18
• Somos a melhor empresa para se trabalhar no Brasil	18
• Cooperativa cresce e se consolida com inauguração de agências e escritórios	19

## 3. ESTRATÉGIA DE SUSTENTABILIDADE

Nossa Estratégia de Sustentabilidade	22
Referencial de Desenvolvimento Sustentável	23
Nossas Linhas de Crédito de Sustentabilidade	24
Programa de gestão documental sustentabilidade	25

## 4. RELACIONAMENTO E COOPERATIVISMO

Cerca de 14 mil associados juntos durante as Assembleias 2024 _____	28
Crescimento expressivo em 2024: Programa Crescer capacita mais de 5.546 associados __	29
Com o tema “Cooperativas Constroem um Mundo Melhor”, 2025 é o Ano Internacional das Cooperativas _	29
Comitê Mulher: mulheres participam de série de eventos importantes durante 2024 __	30
Inovação no empreendedorismo feminino que transforma vidas e impulsiona o desenvolvimento de comunidades _	31
Promovendo o desenvolvimento de pessoas: _____	31
• Cooperativa leva delegação de 36 pessoas à WOCCU _____	31
• Intercâmbio Cooperativista na Alemanha _____	32
• Senic inova e ocorre de forma simultânea nos três estados _____	32
• XXX Secal reúne cerca de 250 pessoas em eventos presenciais e simultâneos _	33
• Seminário capacita 50 associados para atividades de fiscalização _____	33
Contribuir para o desenvolvimento das comunidades _____	34
• Fundo Social destina mais de R\$ 3,3 milhões em projetos _____	34
• Por meio do Fundesis, Cooperativa apoia 14 projetos sociais _____	35
• Movimento Voluntariado e o impacto positivo nas comunidades _____	35
Programas de Educação _____	36
• Mais de 4.400 alunos são impactados positivamente pelo PUFV _____	36
• Mais de 15 mil pessoas são impactadas na 11ª ENEF _____	36
• “Coelhadas Gigantes” passa por Campo Grande e Palmas _____	37

## 5. AÇÕES, CAMPANHAS E NEGÓCIOS

Cooperativa completa 36 anos conectando trajetos e histórias _____	40
Mais de R\$ 37,5 milhões em juros ao capital para os associados _____	41
Promoção Investe, Poupa e Ganha: Sicredi sorteia mais de R\$ 2 milhões em prêmios _	41
Seguros do Sicredi: segurança e tranquilidade garantidos _____	42
Explorando os benefícios dos Cartões do Sicredi _____	42
Autocontratação de consórcios: praticidade e economia _____	43
Antigolpe e Antifraude: segurança em primeiro lugar _____	43

# Palavra do Presidente

Caros Associados,

Mais um ano! Concluímos, ao todo, 36 anos de busca constante pelo fortalecimento do nosso modelo cooperativo e o desenvolvimento econômico e social das nossas comunidades. O ano de 2024 foi marcado por inúmeras conquistas e superação, e o resultado aparece no fechamento do exercício, onde registramos mais de 143 mil associados, distribuídos em 46 agências e 1 Escritório de Negócios, espalhados em 29 municípios de Mato Grosso do Sul, Tocantins e o Oeste da Bahia, além de termos conosco 944 colaboradores. Quantas pessoas caminhando juntas por um único propósito, não é?

No ano, ainda tivemos o privilégio de ser reconhecidos com importantes premiações que reforçam a excelência dos nossos serviços e a dedicação do Sicredi ao fomento do empreendedorismo. O programa Donas do Negócio, voltado para o apoio a mulheres empreendedoras, conquistou o prêmio de **Melhor Financiador para Mulheres Empreendedoras** durante o prestigiado **Global SME Finance Awards 2024**. Fomos também agraciados com o **Prêmio SomosCoop Melhores do Ano 2024**, na categoria “Comunicação Coop”.

Outro aspecto que nos enche de orgulho é a **distribuição de juros ao capital**, um dos pilares do nosso modelo cooperativo. Ao realizar a distribuição de mais de 37,5 milhões, reafirmamos o nosso compromisso com a valorização dos nossos associados, que são, na essência, os donos da Cooperativa.

Em 2024, também realizamos eventos que fortaleceram a nossa união e o nosso compromisso com as comunidades que atendemos, por meio de diversas frentes e programas que promovem iniciativas sociais, que envolvem adultos e crianças, com projetos na área da educação, saúde, cultura, esporte, meio ambiente, cidadania, dentre outros. Ao todo, foi disponibilizando cerca de R\$ 3,3 milhões em recursos, advindos do Fundo Social. A Cooperativa aprovou 320 projetos, o que registra um salto expressivo quando comparamos com 2023, quando 183 projetos foram contemplados. No Fundo para Desenvolvimento Integrado e Sustentável da Bahia, o FUNDESIS, a Sicredi União disponibilizou R\$ 800 mil em recursos para apoiar 14 projetos sociais. Já com a famosa abelhinha do PUFV (Programa a União Faz a Vida), alcançamos, com vitória, a formação de 317 professores, um impacto positivo em 4.419 alunos e a adesão de 14 escolas localizadas em cidades dos nos nossos estados de atuação.

“ Por fim, com o olhar voltado para o futuro, quero destacar a importância de 2025, que é o **Ano Internacional das Cooperativas**, um tema escolhido pela ONU para celebrar a relevância das cooperativas no mundo inteiro. ”

Por fim, com o olhar voltado para o futuro, quero destacar a importância de 2025, que é o **Ano Internacional das Cooperativas**, um tema escolhido pela ONU para celebrar a relevância das cooperativas no mundo inteiro. Este será o momento em que a cooperação será mais do que nunca uma ferramenta essencial para o desenvolvimento social e econômico. A Sicredi União, como instituição financeira cooperativa, continuará a trabalhar com afinco para fortalecer a sua missão de promover a inclusão financeira, o bem-estar das nossas comunidades e o desenvolvimento sustentável.

Agradecemos a todos os nossos associados, colaboradores e parceiros por acreditarem no Sicredi e por fazerem parte desse projeto que é movido pela cooperação e pelo compromisso com o bem comum. Tenho certeza que 2025 será um ano marcado pelo crescimento, conquistas, aprendizado e prosperidade para todos nós.

Atenciosamente,



**Celso Ramos Regis**

Presidente

# Mensagem do Conselho

Caros Associados,

Este ano, celebramos não apenas as conquistas do presente, mas também refletimos sobre os passos dados ao longo de mais de 36 anos de história, consolidando o nosso papel como a **Cooperativa de crédito mais antiga de Mato Grosso do Sul**.

Nossa trajetória de crescimento e sucesso é fruto de um planejamento estratégico sólido e focado em um **processo de expansão sustentável**, que visa levar os valores do cooperativismo a cada vez mais pessoas e comunidades do Mato Grosso do Sul, Tocantins e Oeste da Bahia. Nosso olhar para o futuro é otimista e confiante, pois juntos, com apoio e cooperação, seguiremos avançando, contribuindo para um futuro mais próspero e justo para todos.

Atenciosamente,

“ Este ano, celebramos não apenas as conquistas do presente, mas também refletimos sobre os passos dados ao longo de mais de 36 anos de história, consolidando o nosso papel como a **Cooperativa de crédito mais antiga de Mato Grosso do Sul**. ”



Conselho de Administração

## EXPEDIENTE

### Relatório Anual 2024 Sicredi União MS/TO e Oeste da Bahia:

Uma publicação Oficial da Sicredi União MS/TO e Oeste da Bahia  
[www.sicrediuniaomsto.coop.br](http://www.sicrediuniaomsto.coop.br)  
 67 3311.2102. Av. Afonso Pena, 2790, 2º andar, CEP 79.002-075, Centro, Campo Grande/MS

### Conselho de Administração:

Presidente: Celso Ramos Regis;  
 Vice-presidente - Ivan Fernandes Pires Junior

### Conselheiros:

Alberto Rikito Tomaoka; Alfredo Vicente Pereira, Dario Oliveira de Melo, Ivanir Schallenberger Pradella, Luzi Jorge dos Reis Vergani

### Diretoria:

Diretor Executivo: Luis Guilherme Salles Trindade; Diretora de Operações: Lucélia Ganzer

### Conselho Fiscal:

Alexandre Damião Vilalva, Corombert Leão de Oliveira, Marcilene Dutra Bonfim, Rogério Alexandre de Jorge N. Piva, Valdemir Lima Carmélio, Valdeci Dias Medrado.

### Núcleo Central:

Magno da Fonseca Cação

### Comissão de Ética:

Dalva Aparecida Garcia Caramalac, Rafael Nunes Magalhães e Valdemir Lima Carmélio

### Jornalistas Responsáveis:

Maria Caroline Palieraqui e Gabriela Borsari

### Comunicação e Marketing:

Bruna Vianna Lopes e Maria Caroline Palieraqui

### Fotos:

Arquivos da Cooperativa

### Editoração / Arte Final:

Bagual Studio





# *Nossa essência* **cooperativista**

*A Essência do Cooperativismo* ..... **08**

*Presença Nacional, Atuação Local* ..... **12**

# A Essência do Cooperativismo



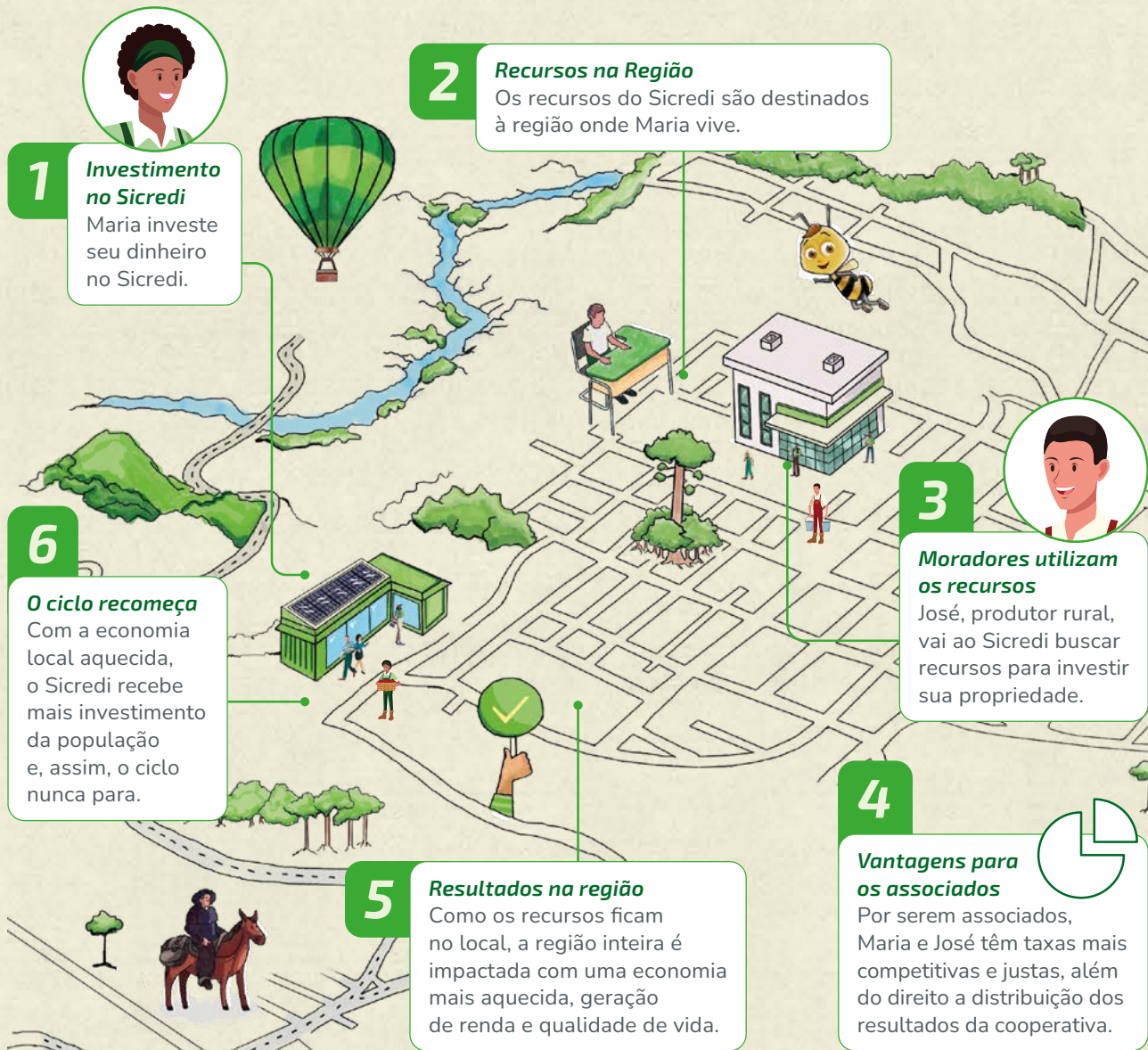
Somos o Sicredi, uma instituição financeira cooperativa que há mais de 120 anos gera impactos positivos - ambientais, econômicos e sociais - aos nossos associados e sociedade, a partir de soluções financeiras e não financeiras.

Nosso modelo de negócios é baseado na livre adesão, com uma gestão democrática e participativa. Atuamos com o propósito de construir, juntos, uma sociedade mais próspera,

promovendo o desenvolvimento econômico e a preservação dos recursos naturais.

A partir da nossa atuação, criamos um círculo virtuoso do cooperativismo. Ao unirmos forças na nossa cooperativa de crédito, estamos criando um relacionamento cada vez mais próximo, promovendo o desenvolvimento local e tornando a vida de cada pessoa mais cooperativa, simplificada e próspera.





**O círculo virtuoso funciona de maneira simples e eficaz. É como uma roda que gira e traz benefícios para todos os envolvidos.**

### Cooperativa e associados

Os associados são pessoas que se unem à nossa cooperativa de crédito e, nessa parceria, passam a ser donos do negócio, podendo ter voz ativa e poder de decisão.

### Investimento na cooperativa e recursos na região

Os associados investem e poupam dinheiro em nossa cooperativa, contribuindo para que possamos oferecer recursos para as pessoas e negócios das regiões onde estamos inseridos.

### Distribuição de recursos

Esses recursos podem ser utilizados para comprar uma casa, abrir um negócio ou pagar a faculdade, por exemplo, levando em consideração as necessidades e perfil financeiro de cada associado.

### Economia em movimento

Os recursos utilizados para comprar, produzir e empreender não ficam parados: eles circulam na região, impulsionando a economia local. Com isso, mais empregos e serviços são criados, gerando renda e oportunidades para todos.

### Resultados positivos compartilhados

À medida que os associados usam os serviços da cooperativa, resultados positivos são gerados e compartilhados com os associados, seja por meio da distribuição de resultados ou por investimentos na própria cooperativa.

### Crescimento conjunto

Com melhores resultados, nossa cooperativa tem condições de oferecer taxas justas e competitivas para que outras pessoas também tenham a possibilidade de realizarem seus sonhos, além de também terem direito à distribuição de resultados.

# Nossos Norteadores

## MISSÃO

Somos um sistema cooperativo que valoriza as pessoas e promove o desenvolvimento local de forma sustentável.

## VISÃO

Ser reconhecida como instituição financeira cooperativa com excelência em relacionamento e soluções que beneficiam nossos associados e a sociedade.

## VALORES

### COOPERAÇÃO

#### *A cooperação está na nossa essência*

A natureza cooperativa do negócio é o que nos faz capazes de alcançar o máximo do nosso potencial. Nossa escolha é sempre por cooperar, porque o todo é maior do que a soma das partes.

### PESSOAS NO CENTRO

#### *Interesse genuíno nas pessoas está em nosso coração*

Somos movidos pelo interesse genuíno nas pessoas. Queremos verdadeiramente entender as diferentes realidades e desafios das pessoas para oferecer a solução ideal – das pessoas colaboradoras aos associados, dos associados à comunidade. Acreditamos em uma cultura de trabalho humanizada e inclusiva, com orgulho pelo que fazemos juntos. E projetamos isso para fora, proporcionando a melhor experiência cooperativa para o associado.

### ATUAÇÃO SISTÊMICA

#### *Atuação sistêmica é a nossa força*

A atuação sistêmica é a forma como nos estruturamos, reconhecemo-nos e como guiamos o nosso funcionamento: o todo funciona quando cada parte desempenha, de forma coordenada, o seu papel. O sistema nos torna sólidos, e a solidariedade nos torna fortes.

### EVOLUÇÃO CONSTANTE

#### *Evolução constante é nossa mentalidade*

Entendemos o dinamismo do mercado e das relações. Por isso temos um olhar curioso e nos adaptamos a cada novo movimento evolutivo, criando oportunidades para melhorar, sempre. Incentivamos o empreendedorismo e aprendizado contínuo, em um modelo de cooperativismo renovado, que seja relevante para os associados e a sociedade e que cresça com eles.



*Ao contribuir com a prosperidade conjunta de todos os envolvidos nesse ciclo, entendemos a importância da nossa atuação para promover o desenvolvimento local e melhorar a qualidade de vida das comunidades. Por isso seguimos motivados a impactar positivamente a sociedade a partir do círculo virtuoso do cooperativismo.*

## **DESENVOLVIMENTO LOCAL**

### ***Desenvolvimento local é o que nos move***

Acreditamos que, como protagonistas de desenvolvimento local e sustentável, as decisões do nosso dia a dia reverberam impacto positivo em cada região em que atuamos. A crença em proporcionar qualidade de vida para todos é que nos permite amplificar o efeito do nosso trabalho.

## **ÉTICA**

### ***Ética rege nosso pensamento e atuação***

A ética faz parte do nosso jeito de ser, pensar e atuar. É inegociável e presente a cada tomada de decisão. Regula nossos comportamentos individuais e coletivos, priorizando o respeito a todos, dentro e fora do Sistema. Norteia nossas relações interna e externamente, com associados, parceiros e comunidade.

## **TRANSPARÊNCIA**

### ***Transparência alimenta nossas relações***

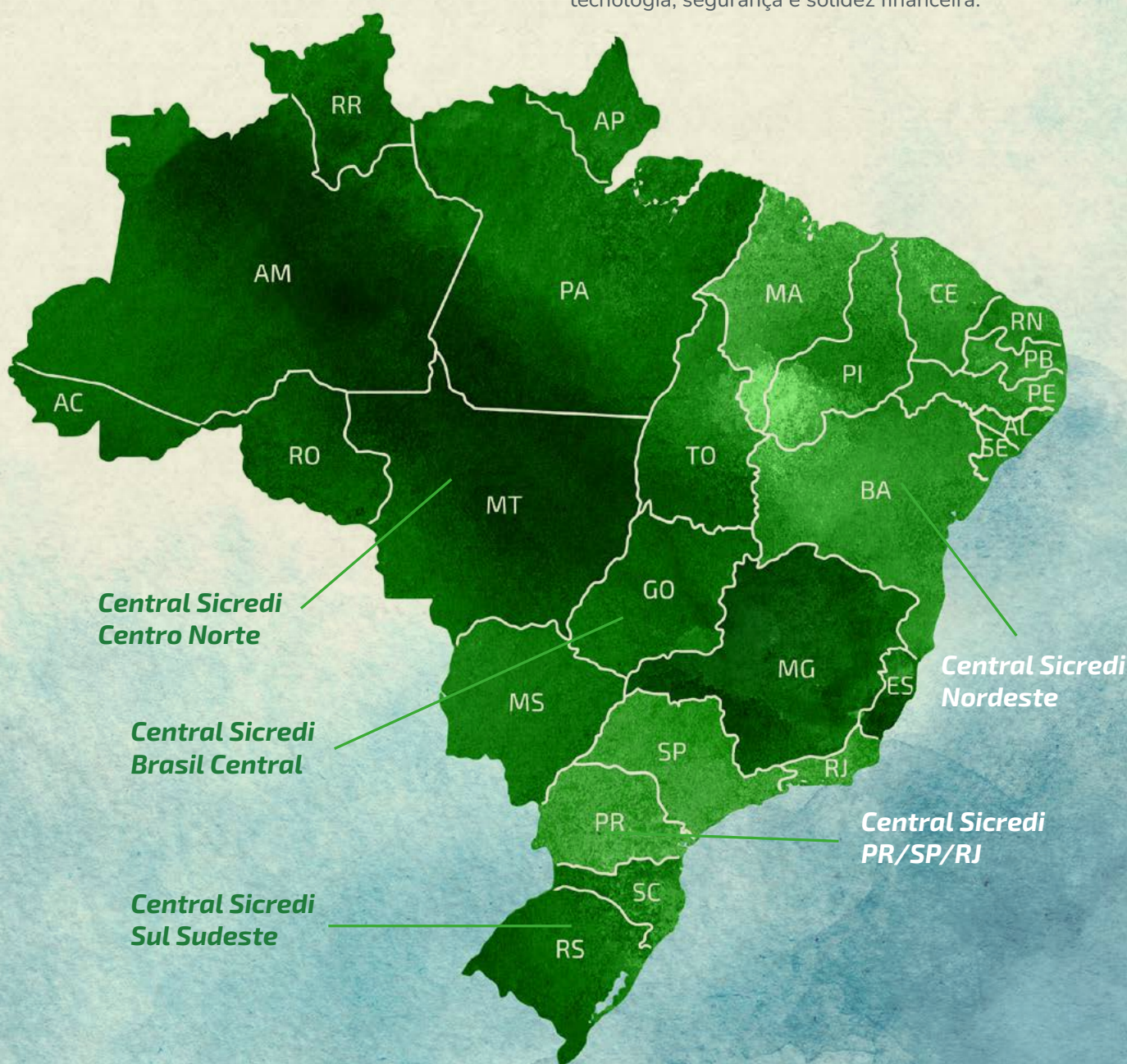
Com transparência, estabelecemos vínculos sólidos e relação de confiança com as pessoas que fazem parte do nosso sistema. É por meio da confiança que realizamos as transformações profundas na sociedade.



# Presença nacional, atuação local

Pensamos global e agimos localmente. Em nosso modelo de atuação sistêmico, contamos com 103 cooperativas espalhadas por todos os estados brasileiros, que somam mais de 2,7 mil pontos de atendimento e mais de 45 mil pessoas colaboradoras, com capacidade para atender mais de 8,7 milhões de associados.

Todas as nossas cooperativas são filiadas a uma das cinco centrais regionais, que são acionistas do Conselho de Administração da SicrediPar, holding que coordena, junto das próprias cooperativas, as decisões estratégicas do Sistema. Além disso, contam ainda com o apoio técnico e estratégico do Centro Administrativo Sicredi, garantindo tecnologia, segurança e solidez financeira.





2

# Nossa cooperativa

<i>Atuação Regional</i> _____	<b>14</b>
<i>Nossos Resultados em 2024</i> _____	<b>15</b>
<i>Destaques 2024</i> _____	<b>16</b>
• <i>Diante do mundo, Programa Donas do Negócios é premiado</i> _____	<b>16</b>
• <i>É ouro: Sicredi conquista 1º lugar no Prêmio SomosCoop</i> _____	<b>17</b>
• <i>Recebemos o RECIP no Banco Central</i> _____	<b>18</b>
• <i>Sicredi é homenageada com Medalha Maria da Glória Sá Rosa</i> _____	<b>18</b>
• <i>Somos a melhor empresa para se trabalhar no Brasil</i> _____	<b>18</b>
• <i>Cooperativa cresce e se consolida com inauguração de agências e escritórios</i> _____	<b>19</b>

# Atuação Regional

Quando nos unimos pelo mesmo objetivo,  
**o crescimento acontece.**

## Mato Grosso do Sul

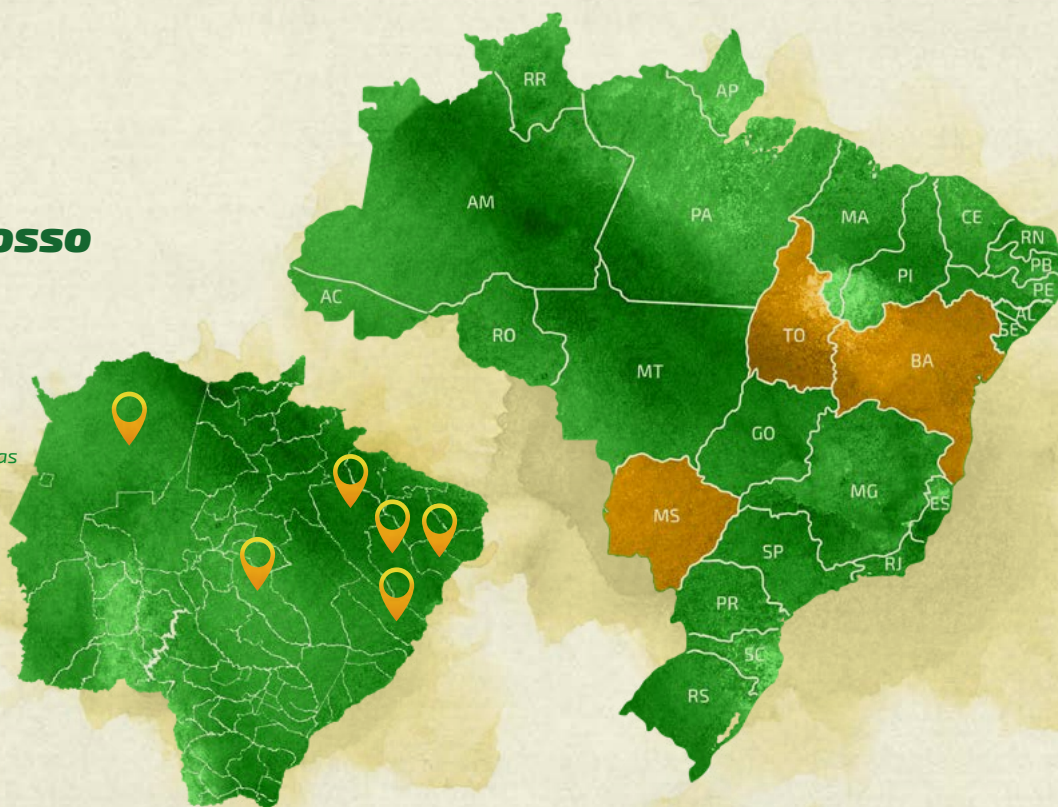
### Campo Grande

- UFMS
- 14 de Julho
- Júlio de Castilho
- Av. Bandeirantes
- Guaicurus
- Plataforma Empresas
- Parque das Nações
- HU
- Afonso Pena
- Tijuca
- Tamandaré

### Três Lagoas

- Três Lagoas
- Cidade das Águas

- Corumbá
- Brasilândia
- Água Clara
- Selvíria



## Tocantins

### Palmas

- Teotônio Segurado
- Taquaralto
- JK

### Dianópolis

### Pedro Afonso

### Porto Nacional

### Araguatins

### Araguaína

- José de Brito

- Av. Filadélfia

### Guaraí

### Gurupi

- Gurupi
- S-15 Gurupi

### Colinas do Tocantins

### Paraíso do Tocantins

### Formoso do Araguaia

### Taguatinga

### Lagoa da Confusão

### Tocantinópolis

### Natividade

### Alvorada

### Augustinópolis

### Miranorte (Escritório de Negócios)



## Oeste da Bahia

### Barreiras

- Barreiras
- Barreirinhas

### Luís Eduardo Magalhães

- LEM Centro
- LEM Agro
- Integração

### Formosa do Rio Preto

- São Desidério
- Roda Velha

### Santa Rita de Cássia





**Seguros**

Vida Individual: **10.348** (Apólices vigentes em 2024)  
Associados protegidos / vidas protegidas

Vida em Grupo (empresarial): **3.467**  
Empresas cujos funcionários estão protegidos

Elementar (Auto, Especial, Patrimonial, Residencial, Rural e Agrícola):  
**7.131** – patrimônio protegido

**Consórcios**  
(Aquisições Planejadas)

Cotas contempladas: **6.895**

Valor Cotas Vendidas em 2024: **R\$ 1.326.389.332,65**

Valor Cotas contempladas: **R\$ 1.008.307.587,41.**

**Canais**

**114.094** associados utilizaram canais eletrônicos  
**R\$ 30.272.276.492,52** transacionados via Mobile  
**R\$ 18.544.204.149,62** transacionados via Internet Banking  
**109.279** Associados utilizaram PIX

Mais de **65 milhões** de transações via PIX  
**R\$ 44.402.262.303,54** de volume financeiro movimentado via PIX  
**92.851** Associados usam o cartão do Sicredi  
**R\$ 1.113.172.217,00** transacionando em cartão de crédito  
**R\$ 839.398.572,00** transacionados em cartão de débito

**Crédito**

**R\$ 3.774.533.462** foram liberados / 74.771 títulos

Veículos: **R\$ 138.134.841,00** em 723 títulos

Energia Solar: **R\$ 31.423.028** em 798 títulos



*Nosso compromisso com o cooperativismo há mais de 120 anos reforça a importância de unir forças para promover o desenvolvimento local e sustentável.*



**Lucélia Ganzer** - Diretora de Operações



*Juntos, seguimos firmes na missão de construir uma sociedade mais próspera e justa.*



**Luis Guilherme Salles Trindade**  
Diretor Executivo



# Destques 2024



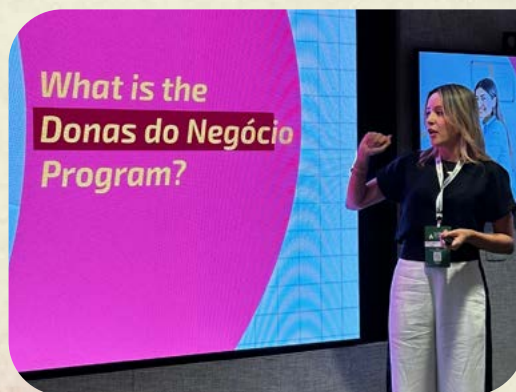
## Diante do mundo, Programa Donas do Negócio, do Sicredi, é premiado como o “Melhor Financiador para Mulheres Empreendedoras”, em São Paulo

Em 2024, a Sicredi União recebeu muitos prêmios! Os reconhecimentos públicos são fruto dos esforços e impactos positivos gerados pelas ações implementadas. Além de fortalecer a reputação da instituição, essas conquistas reafirmam o compromisso da Cooperativa com seus princípios e objetivos, como o desenvolvimento sustentável, a inclusão financeira e o apoio a iniciativas que beneficiam a comunidade.

O programa Donas do Negócio, do Sicredi União, foi premiado como o “Melhor Financiador para Mulheres Empreendedoras” no Global SME Finance Awards 2024, realizado em São Paulo. O prêmio destaca o impacto positivo do programa, que oferece crédito e capacitação a mulheres empreendedoras, ajudando-as a superar desafios e transformar suas vidas. A Cooperativa, com apoio da IFC, já atendeu mais de 4.500 mulheres em estados como Tocantins, Mato Grosso do Sul e Oeste da Bahia, gerando R\$ 2 milhões em negócios. O reconhecimento reforça a importância de investir em capacitação para pequenos empreendedores, especialmente mulheres, promovendo o desenvolvimento sustentável.



Troféu sendo entregue durante premiação



Apresentação sobre o Donas do Negócio



Celebração SME Finance Forum





**É OURO!!!**

**Sicredi conquista 1º lugar no Prêmio SomosCoop Melhores do Ano 2024**

O programa também conquistou Ouro e ficou em 1º lugar no Prêmio SomosCoop Melhores do Ano 2024, em Brasília, na categoria “Comunicação Coop”. A cerimônia, promovida pelo Sistema OCB, destacou iniciativas inovadoras no cooperativismo social e sustentável, com a participação de 574 cooperativas e 711 cases. O Donas do Negócio foi destaque nacional e isso reflete o trabalho da equipe, é a validação de que as ações estão conectando, engajando e fortalecendo os associados e a comunidade. Seguindo firme na missão de inovar e transformar vidas por meio do cooperativismo e o impacto positivo nas comunidades.



Momento da entrega do prêmio

**DONAS DO NEGÓCIO**

**1º lugar no Prêmio SomosCoop Melhores do Ano 2024**

**574**  
Cooperativas Participantes

**711**  
Cases



Noite de premiação do prêmio SomosCoop Melhores do Ano 2024

## Recebemos o prêmio Recip no Banco Central

A Cooperativa foi elegida para receber o prêmio Recip (Reconhecimento Inovação com Propósito), que abrange todo o Cooperativismo Financeiro, no mês de novembro/2024, em Brasília. O reconhecimento, que é uma iniciativa do Instituto Federação Nacional de Associações dos Servidores do Banco Central (Fenasbac), foi na dimensão participativa, pelas práticas promoverem a participação e o engajamento dos associados, destacando em gestão democrática, criando soluções para a comunidade. Tudo isso reforça o compromisso com a construção de um ambiente colaborativo, alinhado ao cooperativismo. Esta premiação motiva a continuar contribuindo para o futuro do cooperativismo.



Prêmio Recip, em Brasília

## Medalha Maria da Glória Sá Rosa

O Sicredi foi reconhecido pelo trabalho em preservar a história de Campo Grande e pela valorização do patrimônio local com a Medalha Maria da Glória Sá Rosa, honraria concedida pelo Conselho Municipal de Proteção ao Patrimônio Histórico (CMPPH) em parceria com a Secretaria Municipal de Cultura e Turismo (Sector). Esse reconhecimento reflete o papel do Sicredi na promoção da cultura e na conscientização sobre a importância da preservação do legado histórico da cidade. Além de fortalecer a imagem da Cooperativa como uma instituição que não só apoia o desenvolvimento econômico, mas também investe no bem-estar e na identidade cultural da comunidade em que atua. Além disso, valorizar o patrimônio local é essencial para manter a memória e a história vivas, promovendo o sentimento de pertencimento e orgulho entre os cidadãos.



Noite de reconhecimento

## Sicredi é reconhecida como a melhor empresa para trabalhar no Brasil

O Sicredi foi reconhecido como a melhor empresa para trabalhar no Brasil conforme o ranking do Great Place To Work® (GPTW) 2024, na categoria Empresas Gigantes. O resultado representa um importante avanço em relação ao ano anterior, quando ocupou a quarta posição na categoria que avaliou empresas do mesmo porte.

Além do prêmio principal, na categoria Empresas Gigantes - com mais de 10 mil colaboradores, o Sicredi também conquistou o Destaque em Saúde Emocional, figurando em uma lista composta por 10 empresas com ótimos índices relacionados à saúde e bem-estar.



Agência Guarai / TO

Melhores Empresas Para Trabalhar™

+10.000 funcionários

Great Place To Work®

BRASIL 2024™

## Cooperativa cresce e se consolida com inauguração de agências e novo escritório de negócios

A Sicredi União tem vivenciado um notável crescimento e expansão nos últimos tempos, com o objetivo de oferecer uma experiência cada vez melhor para seus associados. Em um movimento estratégico, a Cooperativa inaugurou nove agências e dois escritórios, ampliando sua presença em diversas regiões, um crescimento que reflete o compromisso em proporcionar um atendimento de qualidade, mais próximo de seus associados, e fortalecer a sua atuação no mercado financeiro.

A expansão visa consolidar ainda mais a Sicredi União como uma referência no setor cooperativo, garantindo que os associados tenham uma experiência ágil, eficiente e com uma excelente qualidade de atendimento, independentemente da localidade.

No primeiro semestre, a Cooperativa inaugurou a Agência Tamandaré em Campo Grande/MS, Agência Agro em Luís Eduardo Magalhães, na

Bahia, e as novas instalações da Agência Parque das Nações em Campo Grande, focada no atendimento agro.

Já no segundo semestre, o Tocantins ganhou agências, como em Gurupi, Augustinópolis, reformas, como em Pedro Afonso e Taquaralto, e em Miranorte teve a formação da comissão de instalação da agência, além da inauguração do Escritório de Negócios, cuja expansão é estratégica e fomenta ainda mais a economia do município. Na Bahia, a última agência inaugurada foi a de Santa Rita de Cássia.

No Mato Grosso do Sul, a Agência UFMS, a mais antiga da Cooperativa, inaugurou novas instalações e a cidade de Três Lagoas ganhou uma segunda agência, a Cidade das Águas. A Cooperativa também inaugurou o primeiro Escritório de Investimentos em Campo Grande, um espaço exclusivo, fora do ambiente de agência, para tratar dos investimentos.



**2** NOVOS  
ESCRITÓRIOS



Escritório de Investimentos - Campo Grande - MS



Escritório de Negócios - Miranorte - TO

# 9 NOVAS AGÊNCIAS



Agência Taquaralto - TO



Agência Augustinópolis - TO



Agência Santa Rita de Cássia - BA



Agência UFMS - Campo Grande - MS



Agência Cidade das Águas - Três Lagoas - MS



Agência Gurupi S-15 - TO



Agência Tamandaré - Campo Grande - MS



Agência Agro - Luís Eduardo Magalhães - BA



Agência Parque das Nações - Campo Grande - MS



# 3

## *Estratégia de* **sustentabilidade**

Nossa Estratégia de Sustentabilidade _____	<b>22</b>
Referencial de Desenvolvimento Sustentável _____	<b>23</b>
Nossas Linhas de Crédito de Sustentabilidade _____	<b>24</b>
Programa de gestão documental sustentabilidade _____	<b>25</b>

# Nossa estratégia de sustentabilidade

Como um Sistema cooperativo, dedicamos especial atenção aos resultados gerados por nossas operações, especialmente aos impactos positivos promovidos para nossos associados, para o meio ambiente e para a comunidade.

Para tanto, além de nossos norteadores estratégicos — Missão, Visão e Valores, que orientam a condução do negócio — dispomos de uma sólida Estratégia de Sustentabilidade que orienta a nossa atuação, integrando as melhores práticas de gestão do mercado. Pautada nos pilares Ambiental, Social e Econômico, a estratégia demonstra o nosso foco na sustentabilidade e na longevidade do nosso negócio.

Como parte da nossa Estratégia de Sustentabilidade, estabelecemos direcionadores e temas focais, que norteiam nosso planejamento e ação para onde podemos, de fato, gerar impacto positivo.

Nossos três direcionadores de Governança – Relacionamento e Cooperativismo, Soluções Responsáveis e Desenvolvimento Local – são divididos em 12 temas focais, que são as temáticas mais relevantes para a nossa sustentabilidade, onde devemos focar nossos esforços a fim de promover o crescimento sustentável do negócio.



# Referencial de Desenvolvimento Sustentável

Com objetivo de conectar todos os pontos da Estratégia de Sustentabilidade do Sicredi e oferecer um direcionamento institucional para apoiar as cooperativas a se tornarem protagonistas no desenvolvimento local e sustentável, foi criado o Referencial de Desenvolvimento Sustentável. Por meio da ferramenta, é possível mensurar iniciativas, programas e ações desenvolvidas

de maneira sistêmica, que promovem impacto positivo relacionado à Sustentabilidade.

A partir da definição de indicadores conectados aos três direcionadores que compõem a Estratégia de Sustentabilidade, o Referencial é a base para a Medição de Impacto Positivo do Sicredi, permitindo mensurar o desempenho em sustentabilidade nos níveis nacional, regional e local.

CONSTRUIR **JUNTOS** UMA SOCIEDADE MAIS PRÓSPERA



# Sustentabilidade em ação: Linhas de Crédito que transformam vidas e o planeta

A sustentabilidade começa com uma escolha e, no Sicredi, há linhas de crédito que incentivam práticas responsáveis para casa, negócio ou veículo. Para aderir às linhas, basta visitar uma das agências Sicredi. Confira as opções!



**ENERGIA SOLAR**



**CRÉDITO PARA  
EFICIÊNCIA ENERGÉTICA**



**VEÍCULOS  
ELÉTRICOS/HÍBRIDOS**



**PRONAF SUSTENTÁVEL**



**FCO VERDE**



**SANEAMENTO E  
TRATAMENTO DE RESÍDUOS**



**PROGRAMA ABC**



**PRONAMP SUSTENTÁVEL**



**EFICIÊNCIA ENERGÉTICA**



### **ENERGIA SOLAR**

sistemas de energia limpa para residências, empresas e propriedades rurais.

### **CRÉDITO PARA EFICIÊNCIA ENERGÉTICA**

apoio a projetos que reduzem o consumo de energia e aumentam a sustentabilidade.

### **VEÍCULOS ELÉTRICOS/HÍBRIDOS**

mobilidade limpa com financiamento acessível.

### **PRONAF SUSTENTÁVEL**

pequenos agricultores familiares em projetos de irrigação eficiente e energia renovável.

### **FCO VERDE**

projetos de conservação ambiental e energia limpa no Centro-Oeste.

### **SANEAMENTO E TRATAMENTO DE RESÍDUOS**

infraestrutura que melhora a qualidade de vida nas comunidades.

### **PROGRAMA ABC**

apoio a práticas agrícolas que reduzem emissões de carbono.

### **PRONAMP SUSTENTÁVEL**

investimento no médio produtor rural com tecnologias eficientes.

### **EFICIÊNCIA ENERGÉTICA**

projetos que reduzem o consumo de energia e geram economia.

## **Programa de Gestão Documental**

O Programa de Gestão Documental visa transformar a maneira de produzir e armazenar arquivos na Cooperativa, com o objetivo de reduzir o tempo de busca, economizar custos com papel e impressão, otimizar o espaço físico e melhorar a segurança da informação. Atualmente, há 57 toneladas de arquivos armazenados externamente, com um tempo médio de 20 minutos para localizar documentos nas agências.

Em 2024, o foco foi o Projeto Paperless, visando a redução do uso de papel por meio de assinatura eletrônica, com uma meta de 90% de aderência, superada com 95% de sucesso. Em 2025, o foco será o Projeto de Guarda Otimizada, que envolve a revisão da temporalidade, padronização da catalogação e migração dos arquivos para guarda terceirizada. Em 2026, será realizado o Projeto

de Descarte, com a eliminação de documentos obsoletos conforme a tabela de temporalidade e a parceria com cooperativas de reciclagem, respeitando a segurança da informação e a LGPD.

O programa visa melhorar a eficiência operacional, reduzir custos, preservar documentos importantes e contribuir para a sustentabilidade ambiental.





## 4

# Relacionamento e cooperativismo

Cerca de 14 mil associados juntos durante as Assembleias 2024 _____	<b>28</b>
Crescimento expressivo em 2024: Programa Crescer capacita mais de 5.546 associados _____	<b>29</b>
Com o tema “Cooperativas Constroem um Mundo Melhor”, 2025 é o Ano Internacional das Cooperativas _____	<b>29</b>
Comitê Mulher: mulheres participam de série de eventos importantes durante 2024 _____	<b>30</b>
Inovação no empreendedorismo feminino que transforma vidas e impulsiona o desenvolvimento de comunidades _____	<b>31</b>
Promovendo o desenvolvimento de pessoas: _____	<b>31</b>
• Cooperativa leva delegação de 36 pessoas à WOCCU _____	<b>31</b>
• Intercâmbio Cooperativista na Alemanha _____	<b>32</b>
• Senic inova e ocorre de forma simultânea nos três estados _____	<b>32</b>
• XXX Secal reúne cerca de 250 pessoas em eventos presenciais e simultâneos _____	<b>33</b>
• Seminário capacita 50 associados para atividades de fiscalização _____	<b>33</b>
Contribuir para o desenvolvimento das comunidades _____	<b>34</b>
• Fundo Social destina mais de R\$ 3,3 milhões em projetos _____	<b>34</b>
• Desenvolvimento sustentável: por meio do Fundesis, Cooperativa apoia 14 projetos sociais _____	<b>35</b>
• Movimento Voluntariado e o impacto positivo nas comunidades _____	<b>35</b>
Programas de Educação _____	<b>36</b>
• Mais de 4.400 alunos são impactados positivamente pelo Programa União Faz a Vida _____	<b>36</b>
• Educação financeira e solidariedade: mais de 15 mil pessoas são impactadas na 11ª ENEF _____	<b>36</b>
• “Coelhadas Gigantes” passa por Campo Grande e Palmas _____	<b>37</b>



## Cerca de 14 mil associados juntos durante as Assembleias 2024

As assembleias são essenciais para trajetória da Cooperativa, já que o associado é quem decide quais serão os rumos a percorrer. No processo assemblear de 2024, a participação dos associados foi um marco para a Cooperativa, com cerca de 14 mil pessoas envolvidas nesse importante momento de conexão e decisão coletiva. Entre os participantes, aproximadamente 8.600 optaram pelo formato

virtual, enquanto 5.100 estiveram presentes nos 34 encontros presenciais realizados.

Esses números expressivos demonstram o engajamento crescente dos associados e o compromisso da Sicredi União em oferecer alternativas que atendam às necessidades de todos, seja no ambiente digital ou presencial.



Agência Corumbá - MS



Agência Guaraí - TO



Agência Tocantinópolis - TO



Agências Filadélfia e José de Brito - TO



Agências LEM e Integração - BA



Agências UFMS e HU - MS



Agência Bandeirantes - MS



Agência Colinas do Tocantins - TO



Agência Guaicurus - MS



Agência de Pedro Afonso - TO



## Crescimento expressivo em 2024: Programa Crescer capacita mais de 5.546 associados

O último ano foi marcado por um avanço significativo no Programa Crescer, que registrou um número recorde de mais de 5.546 associados capacitados. Esse crescimento expressivo reflete o empenho da Sicredi União em fortalecer a cultura do cooperativismo e conectar ainda mais os associados à essência de seus valores.

O Programa Crescer tem como objetivo principal proporcionar uma educação Cooperativa acessível e prática. Por meio de formações destinadas a colaboradores, associados, coordenadores de núcleo e conselheiros, o programa não só ensina sobre o modelo de negócio cooperativo, mas também destaca o papel do associado como dono do Sicredi.

O diferencial do programa está em sua proximidade e leveza, criando momentos especiais onde todos se sentem à vontade para participar, tirar dúvidas e compartilhar opiniões. Mais do que capacitar, o Programa Crescer reforça o propósito cooperativo que define o Sicredi: uma instituição financeira que valoriza a participação ativa e o desenvolvimento sustentável de seus associados e comunidades.



Agência Gurupi / TO

Além disso, a formação no Programa Crescer é um pré-requisito para os associados que desejam se candidatar ao cargo de coordenador de núcleo, uma condição que reafirma a importância de compreender o modelo cooperativo e o papel de liderança dentro da instituição.

O desempenho do programa em 2024 demonstra o compromisso contínuo da Sicredi União em expandir o alcance do cooperativismo, promovendo uma participação qualificada e gerando impacto positivo para todos.



## Com o tema "Cooperativas Constroem um Mundo Melhor", 2025 é o Ano Internacional das Cooperativas

O cooperativismo é forte no mundo todo, com 3 milhões de cooperativas e 1 bilhão de cooperados. Essa relevância é reconhecida pela Organização das Nações Unidas (ONU), que, pela segunda vez na história, dedicará um ano inteiro ao cooperativismo. Isso mesmo: 2025 será o Ano Internacional das Cooperativas — homenagem que colocará o coop no centro da agenda global, com ações de apoio da ONU a políticas públicas e acordos de cooperação técnica para fortalecer as cooperativas.

O Ano Internacional das Cooperativas também ajudará a fortalecer a representação institucional, que ganhará um reforço com o engajamento da ONU para garantir que as pautas sejam ouvidas e priorizadas em fóruns de decisões locais, regionais e globais. O momento representa uma oportunidade única para aumentar a visibilidade e o engajamento do movimento em todo o mundo e, especialmente no Brasil.



## Comitê Mulher: mulheres participam de série de eventos importantes durante 2024

O Comitê Mulher tem o objetivo de promover a equidade de gênero de mulheres associadas, buscando o empoderamento das associadas membras, através de educação para liderar, empreender e promoção do desenvolvimento sustentável na comunidade local.

Atualmente, a Cooperativa conta com 4 comitês e 88 membras, cada um com um calendário repleto de eventos ao longo do ano, destinados a fortalecer a presença feminina no cooperativismo. Em 2024, as mulheres dos comitês participaram de uma série de eventos significativos, que não só destacaram o papel das mulheres no setor, mas também proporcionaram oportunidades de aprendizado e crescimento pessoal.

### Eventos de Destaque

**16º Encontro de Mulheres Coops do Tocantins:** Realizado em setembro, na cidade de Palmas/TO, o evento reuniu cerca de 200 mulheres, incluindo cooperadas, filhas de cooperados e colaboradoras das cooperativas tocaninenses. O encontro se firmou como um espaço de empoderamento, troca de experiências e planejamento de um futuro mais inclusivo para as mulheres no cooperativismo. A programação contou com palestras inspiradoras, workshops interativos e painéis de discussão sobre temas relevantes para o setor, com um foco especial no protagonismo feminino.

**Summit Mulher 2024:** Entre os dias 27 de outubro e 2 de novembro, Ponta Porã/MS, localizada na fronteira com o Paraguai, foi o cenário deste importante evento promovido pela Central Sicredi Brasil Central. O Summit contou com a participação de mais de 200 mulheres de sete cooperativas diferentes. As atividades incluíram sessões de capacitação e planejamento

estratégico para o ano de 2025, abordando temas como liderança, inovação e sustentabilidade no cooperativismo.

**Evento Outubro Rosa:** Em outubro, mais de 100 mulheres se reuniram em Palmas/TO, em um evento organizado pelas agências Teotônio Segurado, JK e Taquaralto, para celebrar o Outubro Rosa. Com o tema “Conexão: Corpo, Alma e Espírito”, o evento incluiu um bate-papo com uma paciente oncológica que compartilhou sua experiência de vida, destacando a importância do cuidado com a saúde e a prevenção do câncer.

Por fim, também em outubro, na cidade de Campo Grande/MS, foi realizado um encontro significativo focado nos direitos, cuidados e autoestima das mulheres, com o tema “Dia de Resignificar o Câncer”. O evento proporcionou às membras do comitê e suas convidadas a oportunidade de aprenderem sobre a ordem de atendimento no SUS e conhecerem os direitos garantidos por lei para os pacientes oncológicos, fortalecendo o apoio e a conscientização sobre a saúde feminina.



16º Encontro de Mulheres Coops do Tocantins



Evento Outubro Rosa



Summit Mulher 2024

## DONAS DO NEGÓCIO

### Inovação no empreendedorismo feminino que transforma vidas e impulsiona o desenvolvimento de comunidades

O programa Donas do Negócio, desenvolvido pelo Sicredi com apoio técnico e financeiro da IFC (International Finance Corporation), encerrou 2024 com resultados expressivos e premiações que consolidam seu impacto no fomento ao empreendedorismo feminino. A iniciativa, que atua nos estados do Tocantins, Mato Grosso do Sul e Oeste da Bahia, já alcança mais de 4.500 associadas e, ao longo deste ano, movimentou cerca de R\$ 2,5 milhões em negócios por meio de 14 feiras realizadas. Além disso, foram promovidas 120 Rodas de Negócio, 32 treinamentos e 4.653 visitas, consolidando o suporte oferecido às mulheres empreendedoras

Em 2024, o programa foi premiado mundialmente como Melhor Financiador para Mulheres Empreendedoras com Ouro no Global SME Finance Awards 2024, um dos maiores eventos do setor financeiro global.

O programa Donas do Negócio, que já atingiu a marca de mais de R\$ 25 milhões em crédito liberado e cerca de R\$ 20 milhões em depósitos totais neste ano, reforça a confiança e o desenvolvimento gerados. Presente em 26

agências de 17 municípios, o programa foi criado para fortalecer o ecossistema de micro e pequenas empresas lideradas por mulheres nos três estados onde atua.



Agência Água Clara / MS



Participantes do Donas do Negócio em evento no Tocantins



### Cooperativa leva uma das maiores delegações ao WOCCU

A Sicredi União esteve em Boston, nos Estados Unidos, com uma delegação de 36 pessoas para a Conferência Mundial das Cooperativas de Crédito (WOCCU - World Credit Union Conference), promovida pelo Conselho Mundial das Cooperativas de Crédito. O evento ocorreu em julho e debateu temas como cooperativismo de crédito, inovação, sustentabilidade e liderança. A Sicredi União tem sido uma das Cooperativas com maior participação na conferência, reforçando o sétimo princípio do cooperativismo: a intercooperação.

O objetivo do WOCCU é atuar para promover o desenvolvimento sustentável das cooperativas de crédito por meio de programas de assistência técnica que visam fortalecer o desempenho financeiro e o alcance dessas instituições.



Sicredi União MS/TO e Oeste da Bahia marcou presença em Boston



## Intercâmbio Cooperativista na Alemanha

Na viagem realizada em setembro à Academia das Cooperativas Financeiras Alemãs (Akademie Deutscher Genossenschaften – ADG), os executivos da Cooperativa Flávio Araújo, superintendente de Desenvolvimento; Thais Castro, gerente de Gestão de Pessoas; e Rodrigo Machado, Gerente Regional de Desenvolvimento da região Sudeste do TO e Oeste da BA, tiveram a oportunidade de aprofundar seus conhecimentos sobre diversos temas relevantes.

Durante a visita, os executivos puderam explorar a história e o contexto do sistema cooperativo alemão, compreendendo suas raízes e evolução ao longo do tempo. Além disso, discutiram a estratégia do modelo cooperativista europeu, que serve como referência para o desenvolvimento de cooperativas mais resilientes e inovadoras.

O grupo também teve a chance de imergir na cultura cooperativista, conhecendo os valores e práticas que sustentam as cooperativas na Alemanha, além de se atualizar sobre transformação digital e as práticas de governança que tornam o sistema cooperativo alemão um modelo de sucesso. Esta experiência foi uma oportunidade valiosa para alinhar as melhores práticas e inovações ao trabalho realizado pela Cooperativa, buscando sempre aprimorar o atendimento e as soluções oferecidas aos associados.



Lideranças da Cooperativa durante visita técnica



## SENIC inova e ocorre de forma simultânea nos três estados

Três regiões e aproximadamente 200 pessoas unidas por um só objetivo. O 22º Seminário de Nivelamento de Informações dos Núcleos Cooperativos (Senic), trouxe uma novidade significativa: o evento ocorreu simultaneamente no Mato Grosso do Sul, Tocantins e Bahia. Foi um momento de reflexão sobre o primeiro semestre da Cooperativa e uma prévia do que planejamos até o final do ano. Além disso, foi uma oportunidade de conexão entre os Coordenadores de Núcleo e trazer insumos valiosos sobre o cooperativismo, além de proporcionar um espaço para a troca de experiências e alinhamento estratégico entre as equipes.

O sucesso do Senic reforçou a sintonia que a Cooperativa tem com seu propósito. Os três eventos demonstram que a Cooperativa está no caminho certo para construir uma sociedade mais próspera, sustentável e feliz. A integração entre as regiões e o engajamento dos participantes são um reflexo claro do compromisso com a evolução do cooperativismo e o bem-estar de todos os envolvidos. O Senic foi mais uma vez um marco importante para fortalecer os laços entre as diferentes regiões, impulsionando a cultura cooperativista e as práticas de desenvolvimento sustentável e colaborativo.



Mato Grosso do Sul



Bahia



Tocantins



# XXX Secal

Seminário de Capacitação de Lideranças

## Secal reúne lideranças

Em novembro/2024, ocorreu o XXX Secal – Seminário de Capacitação de Lideranças. A realização do evento foi presencial e simultânea em todas as regionais. O seminário reuniu, ao todo, cerca de 250 pessoas, entre lideranças dos Núcleos de Associados na Cooperativa, gerentes das agências, Gerentes Regionais de Desenvolvimento, conselheiros e diretoria da Cooperativa.

Assuntos deliberativos foram tratados, como apresentação do Relatório das Atividades realizadas em 2024 e prévia do Planejamento para 2025. Outro assunto abordado no seminário foi o processo eleitoral do Conselho Fiscal de 2025, que foi dividido em etapas, sendo: divulgação da eleição, apresentação dos candidatos, apresentação dos pré-candidatos e escolhidos os integrantes da Chapa que foram referendados pelos Líderes no Pré-Secal (realizado em 12/11/24) e, por fim, este processo findará com a eleição nas Assembleias de Núcleos e homologados pelos Delegados na Assembleia Geral de 2025.

Um ponto muito importante destacado no evento foi a destinação dos resultados, ou seja, o resultado deve ser distribuído na proporção da participação de cada associado nas operações que efetuou com a Cooperativa (Lei 5.764/71, Art. 4º. VII). A distribuição obedece a proporcionalidade da composição das receitas totais da Cooperativa. Por fim, as lideranças também aprovaram o Calendário das Assembleias de Núcleos 2025 e, ao final, houve um momento de formação para os participantes, com a participação de um profissional em educação cooperativista.



Secal no Tocantins



Centro Sul do Tocantins



Mato Grosso do Sul



Bahia

# Secof

## Seminário capacita associados para atividades de fiscalização

Em outubro, ocorreu o 17º Seminário de Capacitação das Atividades de Conselheiros Fiscais, que tem por objetivo formar, informar, atualizar e capacitar associados da Cooperativa com conhecimentos específicos sobre a função de Conselheiro Fiscal. Ao todo, 50 associados interessados em saber mais sobre as atividades de fiscalização da Cooperativa participaram do evento.

São os próprios associados que fazem a fiscalização, por meio do Conselho Fiscal, que é um órgão independente, neutro e eleito em Assembleia Geral. O Conselho Fiscal cuida do patrimônio e da contabilidade da Cooperativa, acompanhando a idoneidade e eficácia das ações tomadas pela administração e gestão da Cooperativa.



Reunião do Secof



## Fundo Social destina mais de R\$ 3,3 milhões em projetos

**320** Projetos Selecionados  
**R\$ 3,3 milhões** investidos diretamente na sociedade

Um crescimento significativo marcou o ano de 2024 no Fundo Social da Sicredi União, com um total de 320 projetos selecionados e mais de R\$ 3,3 milhões investidos diretamente na sociedade. Este avanço representa um salto expressivo em relação a 2023, quando 183 projetos foram contemplados e o investimento somou R\$ 2,4 milhões.

Essa iniciativa reafirma o compromisso da Cooperativa em promover o desenvolvimento social e comunitário. O Fundo Social destina parte do resultado financeiro da cooperativa, aprovado pelos associados nas assembleias de núcleo e oficializado na Assembleia Geral Ordinária (AGO), para apoiar entidades, atividades e projetos que gerem benefícios e melhorias nas comunidades locais.

Os projetos contemplados em 2024 abrangeram diversas áreas essenciais, como educação, segurança, saúde, cultura, esporte e assistência social, reforçando os princípios do cooperativismo e alinhando-se às causas da Cidadania Corporativa do Sicredi: Cooperação, Educação e Desenvolvimento Local.

Por meio do Fundo Social, a Sicredi União demonstra, mais uma vez, sua missão de contribuir para a melhoria da qualidade de vida dos associados e da sociedade, fortalecendo o impacto positivo em cada município onde está presente.

### Projetos recebendo o investimento da Sicredi União.



Agência 14 de Julho / MS



Agência Taguatinga / TO



Agência Gurupi / TO



Agência Corumbá / MS



Luís Eduardo Magalhães / BA



Corumbá / MS



Agência Três Lagoas / MS



Agência Tamarandé / MS

## Fundesis

### Desenvolvimento sustentável: por meio do Fundesis, Cooperativa apoia 14 projetos sociais

Em 2024, a Cooperativa disponibilizou R\$ 800 mil em recursos para apoiar 14 projetos sociais do Fundo para Desenvolvimento Integrado e Sustentável da Bahia (Fundesis), criado para financiar projetos ou eventos que, prioritariamente, beneficiem populações de baixa renda e promovam o desenvolvimento social integrado e sustentável dos municípios da região econômica do Oeste da Bahia. Os recursos são provenientes dos produtores rurais e de contribuições espontâneas de outras pessoas físicas ou jurídicas, públicas ou privadas, e de entidades interessadas em colaborar para a consecução dos objetivos do fundo.

Em 2023, foi o primeiro ano do edital em conjunto

com a Sicredi União e, para que seja mantido, o fundo recebe doações de associados PF e PJ do segmento Agro. Ao apoiar o fundo, os produtores ganham o selo de Produtor Amigo da Comunidade.



Reunião Fundesis na Bahia

## Movimento Voluntariado

### Movimento Voluntariado e o impacto positivo nas comunidades

O Movimento Voluntariado é uma iniciativa que busca mobilizar pessoas para atuar de forma solidária e engajada em diversas causas sociais, culturais, ambientais e educacionais. Seu principal objetivo é promover a transformação social por meio da ação voluntária, onde indivíduos dedicam seu tempo, habilidades e recursos em prol do bem-estar coletivo e, durante todo 2024, diversas ações foram realizadas para a comunidade. Confira!

**Páscoa:** A celebração foi, novamente, um sucesso. Por meio do projeto União do Bem, ao todo, mais de 8.200 itens de chocolate foram arrecadados e destinados às famílias carentes.

**Dia das Crianças:** Por meio de arrecadações feitas pela Cooperativa, cerca de 3.500 pequenos ganharam presentes e celebraram o último Dia das Crianças. Graças à união de mais de 500 voluntários e uma força-tarefa de toda a Sicredi União, entre o fim de setembro e início de outubro/2024, foi arrecadado um número expressivo de brinquedos para presentear crianças de diversas instituições de MS, TO e Oeste da Bahia.

**Natal:** Por fim, fechando o ano com chave de ouro, cerca de 13 mil pessoas foram impactadas no Natal, com ações pensadas para as comunidades dos três estados. Ao todo, foram 36 ações e cerca de mil voluntários da Sicredi União, que se mobilizaram nas arrecadações e doações de brinquedos, alimentos, roupas, produtos de limpeza e higiene, e itens de cama, mesa e banho.



Páscoa



Dia das Crianças



Natal

## a união faz a vida

### Programa A União Faz a Vida: educação cooperativa em expansão



O Programa A União Faz a Vida alcançou um marco expressivo em 2024, com a formação de 317 professores, o impacto positivo em 4.419 alunos e a adesão de 14 escolas localizadas em 10 municípios de Mato Grosso do Sul, Tocantins e Oeste da Bahia. Este crescimento destaca a expansão do programa, com o número de escolas participantes dobrando em relação a 2023, fortalecendo ainda mais sua presença e impacto educacional.

Criado em 1995, o programa faz parte das iniciativas de responsabilidade social da Fundação Sicredi e apoia o desenvolvimento local das comunidades por meio da educação cooperativa. Sua metodologia é baseada no desenvolvimento de projetos, utilizando uma abordagem de pedagogia ativa e participativa que valoriza interações, interesses e curiosidades dos alunos, conectando os conteúdos escolares à realidade local de cada região.

O programa tem como missão promover princípios de cooperação e cidadania entre crianças e adolescentes nas escolas de Educação Infantil, Ensino Fundamental e Ensino Médio. Ao estimular o protagonismo dos alunos, o A União Faz a Vida incentiva a tomada de decisões coletivas e a construção de projetos cooperativos, reforçando a essência do cooperativismo nas comunidades onde o Sicredi atua.



Comemoração do Dia dos Professores em Água Clara / MS



Agência Taquaralto / TO



Dia dos Professores em Roda Velha / BA

## cooperação na ponta do lápis

### Semana ENEF Educação financeira e solidariedade: mais de 15 mil pessoas são impactadas na 11ª ENEF

Integrando as iniciativas relacionadas à 11ª Semana Nacional de Educação Financeira (Semana ENEF), mais de 15.600 pessoas foram impactadas por ações de educação financeira promovidas pelas agências da Sicredi União. Ao todo, foram mais de 245 ações realizadas e o tema da edição foi: “Proteção Financeira e Solidariedade aos irmãos do Rio Grande do Sul” - alterado após as enchentes que atingiram o estado e incorporando a solidariedade -, lançou um site de

educação financeira, que disponibilizou de forma gratuita, cursos e conteúdos educacionais, além de um diagnóstico de saúde financeira para os associados.

A Semana ENEF é uma iniciativa do Fórum Brasileiro de Educação Financeira (FBEF), realizada anualmente desde 2014, com a finalidade de promover a Estratégia Nacional de Educação Financeira e conta com a participação de diversas instituições públicas e privadas do país.

## Coelhadas Gigantes

### “Coelhadas Gigantes” passa por Campo Grande e Palmas

A iniciativa “Coelhadas Gigantes” faz parte de uma série de ativações para celebrar a data de criação da personagem Mônica. A ação dá continuidade em uma parceria entre a Mauricio de Sousa Produções e Fundação Sicredi, iniciada em 2019, que visa promover a educação financeira para o público infantil e já rendeu, entre outras ações, a criação de uma série de gibis e vídeos sobre o tema.

Em Campo Grande-MS, o Bioparque Pantanal recebeu a versão gigante do Sansão, companheiro inseparável da Mônica. Com mais de 13 metros, o personagem fez parte de uma ação que rodou todo o Brasil para celebrar os 60 anos da personagem Mônica, assim como fez parte das atividades da Semana Nacional de Educação Financeira 2024, que visou conscientizar a comunidade sobre o uso do dinheiro, estimulando uma gestão mais consciente e responsável das finanças.

Já em Palmas/TO, o Parque Cesamar se deparou com uma versão gigante do Sansão.



Palmas / TO



Campo Grande / MS



Campo Grande / MS



Palmas / TO



Três Lagoas / MS



Araguaína / TO



Gurupi / TO



Campo Grande / MS



Campo Grande / MS



Barreiras / BA



**Celso Guelfi**  
Associado de  
Palmas – TO



**Sabrina Costa**  
Associada de  
Tocantinópolis - TO



**Wesley Cassio**  
Associado de  
Campo Grande - MS



**Greice Kelli Fontana Klein**  
Associada de  
Luís Eduardo  
Magalhães - BA



# 5

## **Ações, Campanhas e Negócios**

Cooperativa completa 36 anos conectando trajetos e histórias _____	<b>40</b>
Mais de R\$ 37,5 milhões em juros ao capital para os associados _	<b>41</b>
Promoção Investe, Poupa e Ganha: Sicredi sorteia mais de R\$ 2 milhões em prêmios _____	<b>41</b>
Seguros do Sicredi: segurança e tranquilidade garantidos _	<b>42</b>
Explorando os benefícios dos Cartões do Sicredi _____	<b>42</b>
Autocontratação de consórcios: praticidade e economia ____	<b>43</b>
Antigolpe e Antifraude: segurança em primeiro lugar _____	<b>43</b>

# Cooperativa completa 36 anos conectando trajetos e histórias

Instituição financeira Cooperativa que nasceu para ser uma alternativa aos associados, comemorou mais um aniversário em agosto, conciliando viabilidade econômica e responsabilidade social. São mais de três décadas, exatos 36 anos, comprometidos com a transformação econômica e social, impulsionando as pessoas e promovendo o desenvolvimento coletivo. Ao longo destes anos, a Cooperativa vem se solidificando no cenário financeiro regional e unindo forças com aqueles que são os mais importantes: os associados.

Para celebrar esta data, a Cooperativa produziu a campanha “Trajetos e Histórias”, uma jornada emocional que conecta o Sicredi com seus colaboradores e associados, transformando a marca em um parceiro de vida.

A ideia da campanha foi trazer conexão emocional, mas saindo um pouco do contexto formal e cotidiano de uma entrevista com as pessoas sentadas frente a frente. Foi então que veio a ideia de conectar os caminhos e as trajetórias das

pessoas com a outra definição destas palavras: usando movimento.

Usando a metáfora da viagem para representar a jornada de vida dos colaboradores e associados. As entrevistas foram realizadas nas três regiões em que a Cooperativa atua, com colaboradores e associados em um carro que percorre diferentes bairros da cidade, compartilhando suas histórias em um ambiente informal e acolhedor, mostrando simultaneamente a região e os pontos importantes e relevantes de cada cidade e região.

Através das histórias, foi evidenciado os valores da instituição, como cooperação, solidariedade e desenvolvimento de cada região, pois conectar pessoas e histórias é o melhor jeito de celebrar os 36 anos da Cooperativa.

A Cooperativa, que nasceu de um sonho de um pequeno grupo de servidores da Universidade Federal de Mato Grosso do Sul (UFMS), em 26 de agosto de 1988, chega hoje a mais de 143 mil associados em três estados: MS, TO e BA.

Para conferir a campanha, visite as redes sociais da Cooperativa ou acesse no nosso canal do Youtube (@SicrediUniaoMSTOeOestedaBahia).



Campo Grande / MS



Campo Grande / MS



Luís Eduardo Magalhães / BA



Palmas / TO



Para assistir, acesse!



## Mais de R\$ 37,5 milhões em juros ao capital para os associados

A Cooperativa realizou a distribuição de mais de R\$ 37,5 milhões em juros ao capital para seus associados. Essa distribuição ocorreu no mês de dezembro e beneficiou os mais de 143 mil associados da instituição.

O valor foi distribuído proporcionalmente entre as contas de capital social dos associados, de acordo com o valor investido por cada um. Essa distribuição é uma das características mais marcantes da instituição financeira cooperativa, que valoriza a participação ativa dos associados e promove o desenvolvimento econômico e social das

comunidades onde está presente.

Essa distribuição é uma forma de retribuir a confiança e o envolvimento de cada associado, além de fortalecer o relacionamento próximo e transparente. A distribuição de juros ao capital reforça o compromisso do Sicredi com a valorização dos seus associados e com a promoção do desenvolvimento econômico e social das comunidades. Além disso, evidencia o modelo de negócio de uma instituição financeira cooperativa, onde os associados são os donos e têm participação ativa nas decisões e nos resultados da instituição.

## Promoção Investe, Poupa e Ganha Sicredi sorteia mais de R\$ 2 milhões em prêmios

A Cooperativa participou da Promoção Investe, Poupa e Ganha Sicredi, realizada pelas cooperativas da Central Sicredi Brasil Central, com atuação nos Estados do MS, GO, TO, BA e no DF. A ação aconteceu entre maio e outubro de 2024 para associados e poupadores, que puderam concorrer a mais de 600 prêmios de R\$ 2 mil, R\$ 15 mil ou R\$ 100 mil reais, que juntos somam mais de R\$ 2 milhões.

A campanha tinha por objetivo estimular o hábito de poupar para realizar sonhos e melhorar a qualidade de vida das pessoas.



Agência Tamandaré / MS



Agência Integração / BA



Agência HU / MS



Agência José de Brito / TO

# Seguros do Sicredi: segurança e tranquilidade garantidas

A segurança e tranquilidade são prioridades no Sicredi. A instituição financeira oferece uma ampla gama de seguros que abrangem desde vida, rural, empresarial, auto, residencial e até viagem. Esses seguros são desenhados para proporcionar proteção financeira em situações adversas, garantindo a segurança dos associados e de seus familiares. Com seguros personalizados, o Sicredi cuida do que é mais importante, oferecendo suporte confiável em todas as etapas da vida.



## Explorando os Benefícios dos Cartões do Sicredi

Os cartões do Sicredi oferecem uma variedade de opções para atender às necessidades de diferentes públicos. Desde cartões de débito e crédito até cartões com programas de recompensas, a Cooperativa proporciona praticidade, segurança e benefícios exclusivos. Os associados podem acumular pontos em compras e pagamentos, que podem ser trocados por produtos e serviços, como viagens, eletrônicos e até cashback. Além disso, os cartões oferecem vantagens adicionais, como acesso a salas VIP em aeroportos e descontos em compras internacionais.





## Autocontratação de consórcios: praticidade e economia

A autocontratação de consórcios é uma opção prática e vantajosa para quem deseja adquirir um veículo sem a necessidade de intermediários. No Sicredi, é possível simular e contratar consórcios de forma rápida e on-line, aproveitando benefícios exclusivos e assistências 24h. Com a autocontratação, o associado tem mais controle sobre o processo de compra e pode economizar em custos adicionais, além de contar com a confiança e a segurança da instituição financeira cooperativa.


## Segurança em Primeiro Lugar

Comprometida em proteger seus associados contra golpes e fraudes, o Sicredi oferece orientações e recursos para ajudar a identificar e evitar fraudes, como golpes por SMS, WhatsApp ou e-mail. Além disso, a Cooperativa ainda conta com uma equipe especializada em segurança que trabalha para prevenir e combater fraudes, garantindo a proteção dos dados e das transações de todos os associados. Para saber mais, basta acessar o site do Sicredi.





*Siga nossas redes sociais:*

 @sicrediuniaomsto

 /sicrediuniaomsto

 Sicredi União MS-TO e Oeste da Bahia



Conheça mais em  
**sicrediuniaomsto.coop.br**