

20 21

Relatório anual


Sicredi União MS/TO e Oeste da Bahia



Siga nossas redes sociais:

 @sicrediuniaomsto

 /sicrediuniaomsto

 Sicredi União MS-TO e Oeste da Bahia





Grazielle Duquese
Ag. Avenida Bandeirantes

Sumário

MENSAGEM DO PRESIDENTE	04
LINHA DO TEMPO	05
CELEBRANDO A EXPANSÃO	06
O SICREDI	07
ÁREA DE ATUAÇÃO	08
DESTAQUES 2021	09
PRÊMIOS E RECONHECIMENTOS	11
LAPIDANDO TALENTOS	13
RELACIONAMENTO E COOPERATIVISMO	15
DESENVOLVIMENTO SOCIAL.....	29
SOLUÇÕES RESPONSÁVEIS	34
NOSSA COOPERATIVA	37

Mensagem do Presidente



“

Compartilhar é um preceito do cooperativismo, está intrínseco a tudo o que fazemos e por isso, trazemos aqui, um resumo de nossa trajetória compartilhada com cada associado e colaborador.

”

Completamos 33 anos, inauguramos e reestruturamos agências para melhor atender quem é dono da Sicredi MS/TO e Oeste da Bahia. Somos mais de 80 mil pessoas que acreditam na Cooperativa e alcançamos resultados por contar com um time totalmente comprometido.

Essa data histórica marcou a conquista de 33 unidades nos Estados onde atuamos. Sintonia também no Tocantins que completou 33 anos em 2021 e fizemos questão de homenageá-lo com uma música especial.

Nosso jeito de agradecer pela acolhida, assim como o Mato Grosso do Sul, onde nossa trajetória começou e o Oeste da Bahia que também vivencia momentos de crescimento.

O engajamento dos nossos associados foi algo excepcional. Nossa AGO (Assembleia Geral Ordinária) com formato reformulado em 100% no ambiente digital, teve uma grande adesão.

Virtualmente conectados, a participação real com mais de 8 mil pessoas foi um momento rico de trocas, posicionamentos e de exercício da democracia.

Estar perto também de nossos cola-

boradores trouxe renovação, como acontece no Dedinho de Prosa, quando pessoalmente, nos encontramos e podemos entender, juntos, os rumos da instituição.

Mesmo diante de um cenário de riscos à saúde da população mundial, não nos furtamos a olhar para o próximo e agir.

Prova disso, são os resultados da ação União em Dobro, quando arrecadamos 210 toneladas de alimentos, alcançando 96 mil pessoas em situação de vulnerabilidade em todas as regiões onde atuamos.

Construímos um mundo melhor cada vez que difundimos o cooperativismo e a relação saudável com as finanças. Em 2021, a Semana ENEF fortaleceu a importância da educação financeira para mais de 8500 pessoas.

Nada nos impediu de executar projetos e apresentar soluções. Para 2022 estamos ainda mais fortes e esperançosos para o futuro.”

Boa leitura.

Celso Ramos Régis

Presidente da Sicredi União MS/TO e Oeste da Bahia



Linha do Tempo

Fundação da
Cooperativa de
Crédito de Livre
Admissão de
Associados União
MS;

1988

Alteração do
nome
CRED-UFMS
para
Sicredi-UFMS;

1998

Alteração do
nome
Sicredi-UFMS
para Sicredi
Federal-MS;

2001

Segregação da
Governança Corporativa.
Segregação das
responsabilidades e
papéis da Alta Liderança
da Cooperativa;

2006

Transformação da
Livre Admissão;
Alteração do
nome Sicredi
Federal-MS para
Sicredi União MS;

2012

A Sicredi União
MS completa 25
anos;

2013

AGE de
Incorporação e
passa a se chamar
Sicredi União
MS/TO;

2015

AGE de Alteração
Estatutária,
passando a
denominar-se
Cooperativa de
Crédito, Poupança
e Investimentos;

2017

Cooperativa
completa 30
anos;

2018

A Sicredi União
MS/TO e Oeste
da Bahia
atingiu a marca
de 3 Bilhões de
Ativos.

2021



Celebrando a expansão

Escolher crescer é estar atento a tudo. Uma decisão que sempre nos leva a procurar caminhos que tragam resultados, sem esquecer dos relacionamentos. A Cooperativa continuou em ritmo acelerado, apesar das incertezas e dos desafios de 2021 que impactaram os diversos cenários. Para alcançar resultados é preciso planejamento e comprometimento.

Nosso plano, com ritmo de trabalho intenso resultou em expansão em todas as regiões onde atuamos. Foram cinco agências abertas e outras duas reinauguradas, ampliando assim, o acesso ao cooperativismo financeiro. Aos 33 anos, a Sicredi MS/TO e Oeste da Bahia tem uma presença que saiu dos limites das unidades físicas ou atendimento on line. Temos uma ação cooperativa presente e respeitada com muitas referências.

Como exemplo, estamos entre os maiores agentes repassadores de crédito rural. Para o setor do Agronegócio temos excelentes soluções com muitos cases de sucesso em consultorias. E somos cada vez mais versáteis, pois atendemos Pessoa Jurídica e Pessoa Física também com a mesma dedicação. Procuramos estar presentes da melhor forma em lugares onde só o cooperativismo pode fazer a diferença nas mais diversas situações.

Nosso plano é chegar em cada vez mais cidades. Para 2022, já prevemos seis novas agências, incluindo as segmentadas para o agronegócio nos estados onde atuamos. Levando todas as inovações e o “Jeito Sicredi de Ser”. Ou seja, próximo, com diálogo e interessado em resolver o que o associado precisa.

“E para que o futuro seja bom para todos, seguimos nosso caminho para resultados significativos ano a ano para os associados e também para o nosso time. Com transparência e ampliando o olhar para as atuações sociais, realizamos o fortalecimento da educação financeira para todas as idades, alcançando localidades que necessitam de soluções que muitas vezes não tem acesso tão rápido quanto em centros maiores.

O privilégio de ser um agente financeiro e transformador nas comunidades traz orgulho de nossa trajetória.”

Luis Guilherme Salles Trindade
Diretor Executivo da Sicredi
União MS/TO e Oeste da Bahia



O Sicredi

Missão



Como sistema cooperativo, valorizar o relacionamento, oferecer soluções financeiras para agregar renda e contribuir para a melhoria da qualidade de vida dos associados e da sociedade.

Visão



Ser reconhecida pela sociedade como instituição financeira cooperativa, comprometida com o desenvolvimento econômico e social dos associados e das comunidades, com crescimento sustentável das cooperativas integradas em um sistema sólido e eficaz.

Valores



- Preservação irrestrita da natureza cooperativa do negócio.
- Respeito à individualidade do associado.
- Valorização e desenvolvimento das pessoas.
- Preservação da instituição como sistema.
- Respeito às normas oficiais e internas.
- Eficácia e transparência na gestão

Diferenciais Competitivos



- Relacionamento
- Instituição Financeira da Comunidade
- Ato Cooperativo
- Modelo Agregador de Renda
- Organização Sistêmica
- Autonomia das Cooperativas

Área de Atuação

Mato Grosso do Sul

Campo Grande

- UFMS
- 14 de Julho
- Júlio de Castilho
- Av. Bandeirantes
- Guaicurus
- Plataforma Empresas
- Parque das Nações
- HU
- Afonso Pena
- Tijuca

Três Lagoas

- Corumbá
- Brasilândia
- Água Clara



Tocantins

Palmas

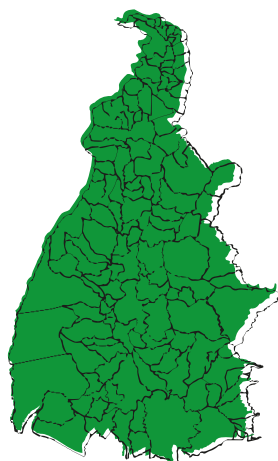
- Palmas
- Taquaralto
- JK Agro

Dianópolis

- Pedro Afonso
- Porto Nacional
- Araguatins
- Araguaína
- José de Brito
- Filadélfia

Guaraí

- Gurupi
- Colinas do Tocantins
- Paraíso do Tocantins
- Formoso do Araguaia



Oeste da Bahia

Barreiras

- Barreiras

Luis Eduardo Magalhães

- Luis Eduardo Magalhães
- Integração

Roda Velha

- Formosa do Rio Preto



33 AGÊNCIAS

20 MUNICÍPIOS

700 COLABORADORES

Destaques em 2021

Nossos resultados são gerados a partir de uma série de ações, seja com nossas soluções financeiras ou por iniciativas sociais. Em 2021 impactamos **+ de 100 mil famílias** com atuações consistentes que desenvolvem negócios e cooperativismo.

Educação Financeira

Com nossos produtos e serviços, contribuimos para a educação financeira de **+ de 25 mil pessoas** por meio da poupança e demais investimentos.

Soluções

Apoiamos diretamente mais de **31 mil projetos** com recursos de créditos e consórcios Sicredi e ajudamos a proteger mais de **11 mil famílias** com nossos seguros.

Engajamento Social

Pela união das forças de colaboradores, integrantes dos Comitês, coordenadores de núcleo e associados da Cooperativa, apoiamos aqueles que mais precisaram com as iniciativas do Dia C: Dia de Cooperar.



O leite em pó foi o item arrecadado no Dia C de 2021.

Educação

Na educação, nossos esforços se mantiveram. O Programa **A União Faz a Vida** está presente em 5 municípios: Barreiras e Roda Velha (no Oeste Baiano); e Formoso do Araguaia, Ipueiras e Pedro Afonso (no Tocantins), para estimular valores de cooperação e cidadania para as crianças dos municípios.



PUFV fortalece princípios do cooperativismo nas escolas.

Crescimento Local

Com o movimento **Eu Coopero com a Economia Local**, impulsionamos, junto com nossos associados empreendedores, os negócios de nossa região. Além de diversas vantagens de associados para associados através do Clube Verde de Vantagens que hoje possui 378 empresas cadastradas e que oferece centena de descontos e bonificações. Dessa forma, valorizamos as empresas dos municípios, promovemos o giro da economia e, conseqüentemente, a esperança de um futuro melhor para todos.



Premiação considerou forte engajamento no PDGC

Reconhecimento

Em 2021, a Cooperativa recebeu o Destaque “Busca pela Excelência” no Prêmio **SomosCoop Excelência em Gestão**, organizado pelo Sistema OCB. O reconhecimento se deu pelo forte engajamento no PDGC (Programa de Desenvolvimento da Gestão de Cooperativas) e destaca cooperativas que estão promovendo ganho de qualidade e de competitividade ao modelo cooperativo.

Parceria

Acordo assinado com a AIBA (Associação de Agricultores e Irrigantes da Bahia) para fortalecer o Fundesis (Fundo para o Desenvolvimento Integrado e Sustentável da Bahia) de modo que os produtores rurais, ao buscarem crédito junto à Cooperativa, autorizam que parte do recurso seja utilizado para financiar o fundo de apoio, conquistando o selo **Produtor Amigo da Comunidade**, estimulando ações de desenvolvimento social.



Parceria com a Aiba vai fortalecer o Fundesis

Campanhas

Nas campanhas de divulgação realizadas em 2021, priorizamos a participação dos nossos associados. Veja a seguir algumas das ações que promovemos:

Campanha “Sicredi é pra todos”



Jorginha Fernandes - Agência Afonso Pena



Ariane Benites - Plataforma Sicredi Empresas

Continuamos trabalhando para sermos agentes de transformação de nossa sociedade e fazer a diferença na vida das pessoas, atuando de forma segura e sustentável, expandindo nosso negócio de forma a proporcionar soluções e excelentes experiências a todos.

Prêmios e reconhecimentos



BNDES

- 1º lugar BNDES Pequenas Empresas – Bancos de Desenvolvimento/Cooperativos;
- 1º lugar BNDES Programa Emergencial de Suporte a Empregos – Bancos de Desenvolvimento/Cooperativos.

Prisma Fiscal – Ministério da Fazenda

- 1º lugar na projeção de Despesa Total do Governo no longo prazo;
- 1º lugar no Resultado Primário no Governo Central no curto Prazo;

Focus Ranking Anual de Projeções do Banco Central

- Única instituição financeira a ter colocação em todas as categorias;
- Curto Prazo Anual;
- Médio Prazo Anual;
- Taxa de Câmbio;
- IPCA;
- IGPM;
- Taxa Selic.

Prêmio Guia de Fundos FGV

- 1º lugar categoria Money Market para Assets Especialistas.

World's Best Banks 2021

O Sicredi está em sétimo lugar entre os melhores bancos do País. O ranking é elaborado entre a Forbes e a empresa de estatística Statista.

Guia Exame Maiores e Melhores

- 1º lugar entre os maiores bancos



Época Negócios 360°

- 8º lugar no setor de bancos
- 1º lugar em Governança Corporativa no setor de bancos
- 6º lugar em Pessoas
- 8º em Inovação
- 10º em Sustentabilidade
- 11º em Visão de Futuro
- 15º em Desempenho Financeiro Patrimonial

Valor1000

Valor 1000

- 9º lugar dos 100 Maiores Bancos
- Destaque em mais 11 categorias entre elas 4º lugar entre os 20 Mais Rentáveis e 7º em Operação de Crédito e Depósitos Totais;
- 12º lugar em Rentabilidade

Valor Grandes Grupos

- 68º lugar colocação geral;
- 12º lugar entre as 20 maiores companhias da área financeira;
- 9º lugar entre os 20 maiores em Lucro Líquido e Patrimônio Líquido

Guia Valor Fundos de Investimentos

entre os 20 melhores. Destaque com Fundo Sicredi Internacional FI-REF-IRF-M e Fundo Schrodgers Sicredi Ibovespa FIA



Estadão Finanças Mais

6º lugar categoria Bancos – Financiamientos

Focus Ranking Anual de Projeções do Banco Central

- Única Instituição Financeira a ter colocação em todas as categorias;
- Curto Prazo Anual;
- Médio Prazo Anual;
- Taxa de Câmbio;
- IPCA;
- IGPM;
- Taxa Selic.

Prêmio Broadcast Projeções

Ranking das Instituições com projeções de indicadores econômicos que mais se aproximam da realidade
6º lugar Top Geral
7º lugar Top Básico

Prêmio Banking Transformation 2021

case vencedor “Implantação do WhatsApp Enterprise + Theo”



Top 100 Open Corps

Ranking das 100 empresas mais abertas à inovação

Agtech Garage Award

case premiado ferramenta de gestão rural em parceria com a StartUp Elysios

Premiação Abrasca (Associação Brasileira de Companhias Abertas)

2º lugar com Relatório de Sustentabilidade

WYCUP - World Council Young Credit Union People

Destaque com cinco contemplados com projetos de jovens lideranças por contribuições às suas comunidades

Ratings Corporativos

Três agências internacionais de classificação de risco de crédito atribuíram notas de acordo com nossa capacidade de pagamento. Estas avaliações comprovam nossa solidez



Lapidando Talentos

Programa da Cooperativa busca formar novos gestores de agência

Eficiência, Relacionamento e Pessoas. Três pilares trabalhados na terceira edição da capacitação Lapidando Talentos de 2021. O evento, organizado de modo híbrido, prepara futuro gestores de agências para assumirem novos desafios acompanhando o ritmo de expansão e crescimento da Cooperativa.

Na entrega dos certificados de conclusão, o Diretor Executivo da Cooperativa, Luis Guilherme Trindade, destacou competências que são fundamentais para aqueles que almejam o cargo, como ter disciplina, buscar conhecer um pouco de todos os assuntos envolvidos na gestão da agência, ensinar pelo exemplo e compartilhar aquilo que sabe.

“Na posição de gerente de agência, tem que trabalhar, trabalhar e trabalhar. E lembrar de manter a humildade em tudo que fizer”, destacou Guilherme.

Na edição de 2021, 27 colaboradores passaram pela formação e assistiram a conteúdos sobre mindset business, liderança protagonista, comunicação, marketing pessoal, negócios e cooperativismo. Conhecimentos que devem ser dominados pelos candidatos a gerentes de agência.



Turma 2021 do programa Lapidando Talentos

Opiniões

De acordo com Isabel Bezerra, colaboradora da agência 14 de Julho, o programa Lapidando Talentos tem sido muito agregador e os temas abordados farão muita diferença nas ações e comportamentos dos futuros gestores.

O que mais me impactou foi perceber que precisamos nos conhecer cada vez mais, reconhecer nossas deficiências e gatilhos, trabalhar nossa inteligência emocional, apoiada no tripé constância, coerência e carisma”, destaca Isabel.

Na opinião da Gerente de Gestão de Pessoas, Thais Castro, o formato do Lapidando Talentos em 2021 foi diferente e desafiador, ao combinar as opções online e presencial na mesma edição.

“Sem dúvidas, a parte presencial agregou muito na interação do time, no processo de amadurecimento e de transformação dos futuros líderes. Podemos dizer que todo o processo de conhecimento, práticas e compartilhamento de experiências já apresentou o sucesso e o diferencial do programa, com quatro aprovados para gerente de agência”, frisou.

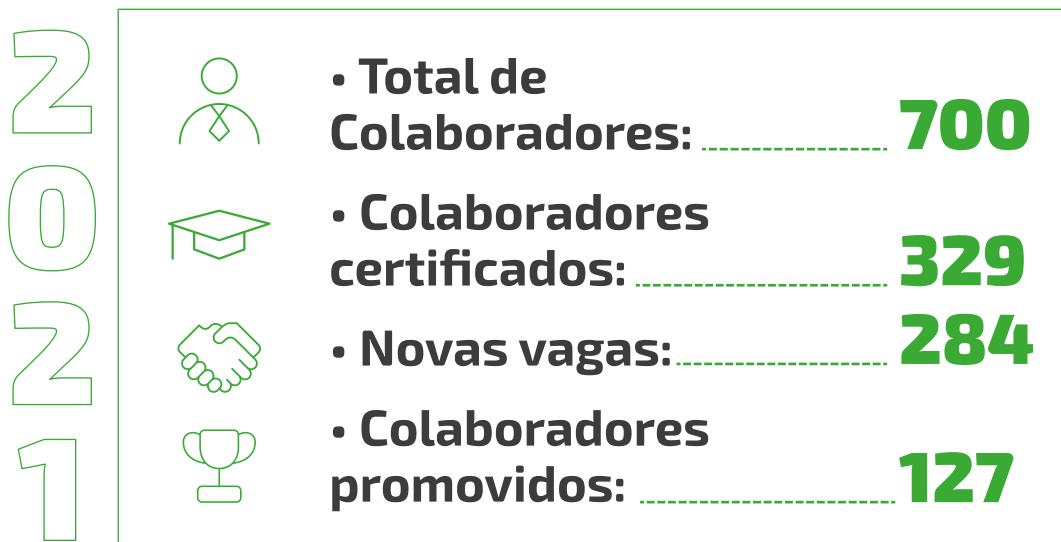


Parte da programação foi realizada de forma online

Qualidade do time

Em 2021 a Cooperativa registrou crescimento em diversos aspectos. E para nos mantermos com a produtividade em alta, contamos com uma equipe atualizada e engajada.

Veja alguns destaques sobre nosso time de colaboradores:



Certificação GPTW

Em 2021 o Sicredi conquistou a certificação GPTW (Great Place to Work). Com isso, a Cooperativa passa a utilizar a metodologia de pesquisa de clima organizacional e poderá concorrer no ranking da plataforma como Melhor Lugar para se Trabalhar.

Com o mote “Nosso clima a gente constrói juntos”, a campanha sistêmica obteve 81% de adesão. Ficamos acima da média de NPS, como sendo um local em que as pessoas indicariam para um amigo trabalhar. Para 2022 queremos melhorar cada vez mais para que nossos colaboradores sintam ainda mais orgulho de pertencer ao time.



Capítulo 01

Relacionamento e cooperativismo


aproxima grãos


SSCROP
gestão de fazendas

Nailton Ficagna
Ag. Integração

Essência Cooperativista

Anualmente, o time de colaboradores se alinha para o período assemblear, considerado o mais importante para uma cooperativa. Em 2021, o Essência Cooperativista trouxe pelo segundo ano consecutivo um momento importante para todos, onde foi possível entender sobre o cronograma e formatos das assembleias em cada região.

Organizado pela área de Relacionamento da Cooperativa, o evento respeitou todos os protocolos de biossegurança, e foi transmitido ao vivo pelo canal da Sicredi União MS/TO e Oeste da Bahia no YouTube.

O evento foi acompanhado pelos colaboradores das agências, além da Sede da Cooperativa.

Com o tema central “Construir uma Experiência Surpreendente para o Associado”, o Essência Cooperativista contou com dinâmicas e discussões entre os colaboradores dos três Estados – Mato Grosso do Sul, Tocantins e Bahia –, abordando como a cooperativa atualmente oferece uma experiência singular aos seus mais de 80 mil associados e como podemos ir além.

Nessa edição o evento contou a apresentação do ator e comediante Nelson Freitas e palestra de Arthur Igreja, especialista em inovação e mercado.



Agência Afonso Pena



Agência Julio de Castilho



Agência Pedro Afonso



Agência Palmas

Assembleias

O momento mais importante do Cooperativismo é o Período Assemblear, pois é quando nos encontramos, apresentamos nossos resultados e decidimos juntos temas importantes da Cooperativa.

Em 2021 para seguir protocolos de biossegurança tanto para os associados quanto para os colaboradores que participam, nós programamos o evento híbrido, com participação presencial e transmissão pela internet, com oportunidades de que mais associados pudessem participar e votar.

Conquistamos a participação de 8.800 pessoas, uma prova do comprometimento e do interesse dos associados e associadas. Ao todo, foram 29 eventos ao vivo abrangendo os 72 Núcleos de Associados.

Durante o Período Assemblear, o presidente Celso Régis reconheceu a importância do momento.

“Os encontros foram virtuais, mas sem perder o propósito de fortalecer a Cooperativa. A iniciativa reforçou o vínculo e a proximidade da Cooperativa com seu associado, destacando que ele é dono e pode opinar e ajudar a decidir a gestão da instituição”.

Um chat ficou habilitado durante as assembleias e contou com grande adesão dos participantes. Contabilizamos 1152 mensagens, todas muito importantes para nós.



Assembleias foram transmitidas a partir das agências.

Democraticamente foi decidido que o resultado do exercício de 2020 fosse creditado 50% em conta corrente e 50% em conta capital, sendo distribuídos proporcionalmente às operações de cada associado com a Cooperativa.

Ainda como parte da distribuição de resultados, foram creditados mais de R\$ 6 milhões de Juros ao capital.



Assembleia Geral Ordinária (AGO) reuniu conselheiros da Cooperativa.

Educação Cooperativista

A habilidade de aprender sempre é uma de nossas inspirações e para isso, organizamos encontros bem direcionados durante o ano com conteúdos específicos, sempre com o objetivo de atualizarmos e estamos prontos para a inovação.

Aqui, compartilhamos como foram três eventos especiais e que se reinventam a cada ano.

Secal - Seminário de Capacitação de Lideranças



Presidente e Diretor Executivo apresentam o Secal

Um dos eventos mais tradicionais chegou à sua 27ª edição. Em formato de transmissão ao vivo, o Secal é o momento em que a Alta Gestão da Cooperativa compartilhou os dados de 2021 e alinhou as expectativas para 2022.

O presidente Celso Regis trouxe um panorama do Cooperativismo no Brasil e no mundo, além de posicionar a Cooperativa como uma instituição feita de pessoas para pessoas, com uma atuação dedicada ao cuidado com quem mais precisa.

Seguindo a programação, foram apresentados os resultados do ano de 2021. A apresentação do “pinheiro econômico” foi realizada por Luis Guilherme Trindade, Diretor Executivo da Cooperativa.

Em sua fala, Luis Guilherme destacou o pagamento de juros ao capital, realizado no dia 10 de dezembro. Além disso, o Diretor Executivo antecipou as próximas inaugurações de agências para 2022 em cidades como:

- Tocantinópolis/TO
- Lagoa da Confusão/TO
- Taguatinga/TO
- Selvíria/MS

Empatia com propósito



Pedro Aihara abordou a empatia em sua palestra no Secal

Toda edição do Secal tem um convidado inspirador para todos. Em 2021 o palestrante foi o Pedro Aihara, do Corpo de Bombeiros Militar de Minas Gerais. Porta-voz da corporação mineira, atuou diretamente no rompimento da barragem de Brumadinho, em 2019, ficando conhecido pelas informações compartilhadas pela mídia a respeito do acidente na cidade mineira.

Pedro propôs algumas reflexões em sua palestra, enfatizando a importância de lembrarmos do significado do nosso trabalho em meio aos processos e rotinas diárias. “Muitas vezes, só queremos fazer nosso trabalho, mas precisamos ir além, e proporcionar soluções e esperança para as pessoas. Isso é uma maneira de praticar nosso propósito e de recordar as nossas escolhas, as decisões que fizemos com que chegássemos aonde estamos”, destacou o palestrante.

O bombeiro ainda pontuou que sempre há algo que pode ser feito, por menor que seja.

“Certa vez, me pediram para ficar responsável por colocar um cone de sinalização na estrada para desviar o fluxo de veículos de um local de acidente. Na hora eu pensei que era algo insignificante, mas percebi que a minha contribuição naquele momento era aquele cone”.

Pedro apresentou ainda um conceito de protagonismo, que se pratica ao entender que o problema é de todos, e não somente da outra pessoa.

“Quando eu resolvo algo para o outro, isso pode ser entendido também como empatia. Afinal, empatia não é sentir a dor do outro, pois isso não é possível. Mas compreender a demanda alheia pela perspectiva daquela pessoa, isso é ser empático”.

Senic - Seminário de Nivelamento dos Núcleos Cooperativos



19ª edição do Senic foi transmitida ao vivo a partir da Sede em Campo Grande/MS

Marco no semestre, o 19º Senic foi o momento de avaliar os primeiros seis meses de 2021 e apresentar os próximos passos até o fim do ano. Com uma adesão marcante, reuniu

também o presidente Celso Regis e o Diretor Executivo Luis Guilherme Trindade.

Como palestrante convidado, o empreendedor, de negócios e escritor Joel Jota com a palestra “Campeões não nascem prontos”. Momento especial com dicas e mensagens inspiradoras. Todo o calendário de ações pode ser compartilhado de forma instigante para que cada líder pudesse fazer a diferença no dia-a-dia.

Secof - Seminário das Atividades dos Conselheiros Fiscais



Este ano, o Seminário das Atividades dos Conselheiros Fiscais (Secof) foi realizado no dia 16 de setembro, no formato online. Contamos com a participação de 50 lideranças, interessadas em saber mais sobre os trabalhos desenvolvidos pelo Conselho Fiscal da Cooperativa. A programação do evento abordou Enfoque Institucional, Legislação, Atividades Típicas e Boas Práticas de Fiscalização e finalizando com o depoimento do Conselho Fiscal – Euler Ferreira.



O Secof reúne os interessados em conhecer mais sobre a atuação do Conselho Fiscal da Cooperativa



Ações em 2021 foram realizadas em todas as regiões de atuação

Desenvolver, liderar, empreender e conectar. Essas ações norteiam as atividades do Comitê Mulher que a cada ano amplia sua presença e alcance para promover a equidade de gênero. Com 80 membras atuantes, os programas educativos colaboram com o empoderamento de mulheres para que possam participar na gestão em todos os níveis da organização, liderando, empreendendo e promovendo o desenvolvimento sustentável no sentido econômico, social e ambiental do nosso modelo de negócio.

Nossas iniciativas estão alinhadas tanto com os ODS (Objetivos de Desenvolvimento Sustentável) da ONU (Organização para as Nações Unidas) quanto com o Programa Global Women's Leadership Network do Conselho Mundial das cooperativas de crédito.

Veja a seguir um pouco da atuação do Comitê Mulher em 2021:

Mato Grosso do Sul



Parceria com a AMDEF MS proporcionou momentos de aprendizado e troca de experiências.

Campo Grande – oficinas presenciais e virtuais em parceria com a Associação das Mulheres com Deficiência de Mato Grosso do Sul (AMDEF/MS).

Brasilândia – ações de educação financeira para estudantes e palestra para a comunidade.

Oeste da Bahia



Parceria com Pastoral da Criança mobilizou comunidade em Roda Velha/BA.

Roda Velha - parceria com a Pastoral da Criança da região, apoiando a reforma do espaço para o atendimento e compra de brinquedos para as crianças assistidas no local.

Luís Eduardo Magalhães - projeto “Desafio Empreendedor Sustentável”, que promove o compartilhamento de conhecimentos básicos sobre Empreendedorismo, Gestão de Projetos e Sustentabilidade.

Tocantins



Ag. José de Brito apoiou o banco de sangue em Araguaína/TO.

Dianópolis - live com o tema “Vida- é preciso saber viver” em ação no Setembro Amarelo. A palestra foi com Astromar Braga.

Araguaína - campanha de doação de sangue para colaborar com o Banco de Sangue local, apoio para a reforma das cadeiras dos doadores, além de sortear vários brindes aos doadores.

Pedro Afonso - parceria com a APAE local, com o intuito de viabilizar a horta para produção de alimentos para mais de 90 alunos da instituição.

Programa

Elas são COOP**Mais lideranças femininas e jovens no Cooperativismo**

Dois programas iniciados em agosto de 2021 seguem a visão de difundir o cooperativismo e formar novas lideranças.

“Elas são Coop” e “Modo Coop” tem um olhar especial para os jovens e também para lideranças femininas.

A Sicredi MS/TO e Oeste da Bahia em sua posição inovadora participa do projeto piloto idealizado pelo Sescoop (Serviço Nacional de Aprendizagem do Cooperativismo).

Programa

Modo COOP

São 36 pessoas participando dos programas e entre as expectativas está o aumento da participação desses públicos nas ações que tragam resultados concretos durante a jornada.

As atividades seguem até maio de 2022.

Temas abordados:

- Potencial da Juventude;
- Liderança Feminina;
- Confiança Criativa;
- Tendências Tecnológicas;
- Tendências do Cooperativismo.

Nucleação da Cooperativa é referência para o sistema Sicredi

Entenda um pouco sobre a governança da Cooperativa

Desenvolver a governança no cooperativismo é uma atividade levada a sério, com a máxima dedicação e profissionalismo. O intuito com as práticas de governança é estimular que os associados participem cada vez mais em todos os níveis da Cooperativa.

A Cooperativa mantém uma atuação contínua para fortalecer a participação dos associados desde o início da relação com a instituição. O processo de nucleação desenvolvido pela Sicredi União MS/TO e Oeste da Bahia tem sido uma referência no sistema Sicredi.

No início da história da Cooperativa, foram organizados os “Comitês Educativos Singulares”, que eram células formadas por associados que trabalhavam em setores específicos do Campus da UFMS. A coordenação destes comitês era realizada de forma democrática por seus pares.

Já o Comitê Educativo Central era integrado pelos coordenadores dos comitês educativos singulares, e representa um elo entre os associados e a Diretoria Executiva da Cooperativa. Atualmente, o modelo de governança proporciona mais segurança aos associados, que são os protagonistas na gestão democrática, por meio das decisões nas assembleias.

Para que haja uma verdadeira participação do quadro de associados da Cooperativa, estes são divididos em núcleos e liderados por associados representantes, que são eleitos em assembleia.

Os coordenadores de núcleos têm o papel de levar os assuntos de interesse coletivo para os gestores da Cooperativa, bem como representam as decisões do núcleo para as assembleias gerais da Cooperativa.

No presente momento, a Cooperativa conta com mais de 84 mil associados, que estão organizados em 76 núcleos.

Dedinho de Prosa

Diálogo muda tudo



Com respeito às normas de biossegurança o Dedinho de Prosa com a Presidência ocorreu de forma presencial.

O momento para troca de conhecimento entre o presidente Celso Régis e os colaboradores das agências é sempre muito aguardado. Oportunidade de rever e unir pessoas ao nosso propósito e antecipar passos da instituição.

Esse diálogo aberto é uma oportunidade não só para os alinhamentos econômicos e sociais, mas também para que a presidência da Cooperativa compartilhe sua visão com todos que atuam na instituição. Ao longo dos encontros algumas perguntas foram mais comuns:

Por que a Cooperativa continua abrindo agências, mesmo diante de um cenário econômico de incertezas?

Seguimos abrindo agências e levando o cooperativismo para novas regiões, em atendimento ao que a população solicita. Muitas regiões carecem de atendimento de instituições financeiras e têm no Sicredi um parceiro que entende essa realidade e oferece um atendimento de qualidade, independente do tamanho da localidade.”



Dedinho de Prosa da agência Pedro Afonso



Dedinho de Prosa da agência Gurupi



Dedinho de Prosa da agência Paraíso do Tocantins

Por que a Cooperativa promove tantas ações sociais?

Faz parte da essência cooperativista participar ativamente da vida da comunidade, retribuindo parte do que conquistamos com quem mais precisa. Sempre foi assim. Somos uma sociedade de pessoas para pessoas. E queremos que todos se beneficiem do modo cooperativo de viver. E as ações sociais são uma forma tradicional de ajudar, apoiar e incentivar as pessoas, levando a essas comunidades nosso jeito humano e próximo de olhar, cuidar e melhorar a vida das pessoas.”

33 anos e 80 mil donos

Uma trajetória de crescimento com todos juntos



Isso mesmo, todos os associados da Cooperativa são donos, pois a cooperativa é de todos. Nascemos de um sonho de pequeno, um grupo de 45 servidores da Universidade Federal de Mato Grosso do Sul (UFMS), em 1988, e ao longo dos anos expandimos. Hoje, além do MS, estamos no Tocantins e no Oeste da Bahia. Somos 80 mil associados e podemos mais, pois entendemos que o futuro só será bom, se for bom para todos.

Presente em 20 municípios, levamos as mais variadas soluções financeiras ao nosso público. Em 2021, inauguramos a agência de número 33 que

coroou nosso aniversário de 33 anos entre tantas ações ao longo desse período.

Estamos cada vez mais próximos das comunidades onde atuamos, respeitando e entendendo os costumes e a cultura das pessoas. Atuamos com uma gestão democrática e participativa.

O acolhimento em nossas agências deixa nosso associado à vontade e todo o time trabalha incansavelmente para que os atendimentos sejam ágeis e com alto grau de satisfação.

Saiba mais sobre algumas possibilidades no Sicredi.

- Ter participação nos resultados
- Ter consórcio de veículos e imobiliário
- É para todas as categorias profissionais
- Na cooperativa encontra as mesmas soluções que outros bancos
- Você tem voz ativa nas assembleias
- Soluções para o seu negócio
- Investimentos
- Seguro de imóvel e automóveis



Você pode ajudar esclarecendo dúvidas de quem ainda não é Sicredi ou não conhece todas as nossas soluções para sermos ainda maiores.

Cooperativa chegando em mais lugares

2021 com novas agências

Em 2021, a Cooperativa inaugurou cinco novas agências, levando o cooperativismo a novas regiões e proporcionando um jeito mais humano, próximo e ativo de cuidar das finanças.

Em janeiro, foi inaugurada a agência Filadélfia, a segunda em Araguaína, no norte do Tocantins. Localizada em uma região bem movimentada da cidade, a agência Filadélfia representa um avanço do Sicredi na região e sinaliza a aceitação da Cooperativa na cidade.



Agência Filadélfia foi inaugurada em janeiro de 2021

No mês de junho, três agências foram inauguradas, começando pela agência Tijuca, em Campo Grande/MS, seguida da Formosa do Rio Preto (no Oeste da Bahia) e Formoso do Araguaia (no



Agência Formosa do Rio Preto

Tocantins). Todos os novos espaços contam com guichês de autoatendimento, além de uma equipe preparada e dedicada para atender os públicos PF, PJ e Agro.



Agência Tijuca

Em novembro, foi inaugurada a Agência JK Agro, a terceira agência em Palmas/TO e a primeira agência segmentada ao agronegócio no Tocantins.



Agência Formoso do Araguaia



Agência JK Agro

Reinaugurações

Agências que passaram por revitalização

Duas agências foram reinauguradas no Tocantins, com prédios modernos e adaptados para um novo cenário de atendimento.

Em Araguaína, a agência José de Brito foi entregue em junho e impressiona pelo tamanho e conforto. Com mais de 600 metros quadrados, a nova agência está em uma das avenidas mais movimentadas da cidade.



Agência José de Brito

E a agência Porto Nacional teve sua reinauguração em novembro, ganhando um espaço exclusivo para o agronegócio. Com a ampliação, novas posições de atendimento permitem continuar prestando serviços de qualidade para a população da cidade e municípios vizinhos.



Agência Porto Nacional

Para 2022 Sicredi já tem projetos de expansão

Novas agências nos 3 estados de atuação

O plano de expansão está a todo vapor e estão previstas seis novas agências nos três estados em que a Cooperativa atua.

No Mato Grosso do Sul, a cidade de Selvíria ganhará uma agência no primeiro semestre.



Projeto da Agência Selvíria

Já no Tocantins serão três novas agências, nos municípios de Taguatinga, Tocantinópolis e Lagoa da Confusão.



Projeto da Agência Taguatinga



Projeto da Agência Tocantinópolis



Agência Lagoa da Confusão

Na região oeste da Bahia, a Cooperativa irá inaugurar duas novas agências: a segunda em Barreiras, na região de Barreirinhas; e a terceira em Luís Eduardo Magalhães, sendo esta exclusiva para o agronegócio.



Projeto Agência Barreirinhas



Projeto Agência Luis Eduardo Magalhães Agro



**Aqui o
dinheiro
rende um
mundo
melhor.**

al
ter
nati
va

Existe alternativa.

Nós somos o Sicredi, a alternativa para você, sua empresa ou seu agronegócio. Nós reinvestimos recursos na sua região; assim você cresce e gera crescimento para todos ao seu redor. E você conta com soluções financeiras ideais, taxas justas e um atendimento próximo e humano, presencial e digital.

Abra uma conta com a gente.

Aponte a câmera do seu celular e saiba mais.



**Escolha o Sicredi,
onde o dinheiro rende
um mundo melhor.**



Toca aí Tocantins, 33 anos

Aniversário do estado ganhou música da Cooperativa em homenagem

Como homenagear e traduzir um Estado? Só com muita sintonia e união. O Tocantins também completou 33 anos em 2021, assim como o Sicredi MS/TO e Oeste da Bahia. Um ano especial para todos. Em agradecimento pela acolhida da Cooperativa, que atua em 11 cidades, e seus mais de 210 colaboradores, uma música foi especialmente composta e gravada por artistas locais, a Toca aí Tocantins.

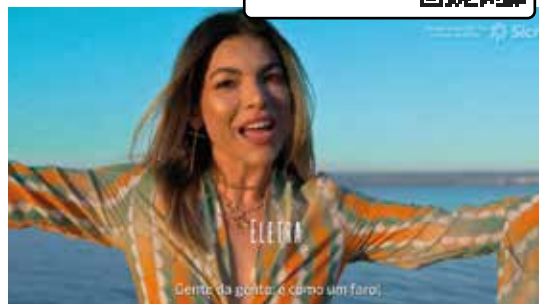
A canção é um chamado para as belezas naturais, iguarias e costumes e reforça o espírito de união, onde juntos e cooperando todos podem crescer. O hit é um marco para o momento festivo e está perpetuado por cinco artistas tocantinenses. Stéfane Lorena, Breno Aguiar, Krrys França, Eletra e a dupla sertaneja Mário César e Filipe.

Para o Gerente Regional de Desenvolvimento da região Centro Norte do Tocantins, Diogo Pelissaro, homenagear o Estado é importante para a Cooperativa, que está presente no Estado há seis anos.

“Faz parte da nossa essência cooperativista apoiar o desenvolvimento das comunidades onde estamos, tanto o desenvolvimento financeiro como o social. O Tocantins tem sido muito acolhedor desde que a cooperativa chegou ao Estado. Hoje, grande parte das nossas agências estão no Tocantins, o que tem imenso significado para todos nós”, comemora Diogo.

“Unindo a gente alcança o que a gente sonhar...É só cooperar”.

Accesse o QR Code para ver o clipe



Artistas do Tocantins participam da música em homenagem ao Estado



Capítulo 02

**Desenvolvimento
Social**

Rosilma Oliveira
Ag. Porto Nacional

Campanha União em Dobro alcançou 210 toneladas em donativos

Campanha solidária mobilizou associados e colaboradores



Agência Avenida Bandeirantes

Um recorde de solidariedade. Assim podemos definir a campanha social União em Dobro. O engajamento e interesse de todos em contribuir com o próximo reforçam o quanto o cooperativismo gera frutos. Uma ação solidária emocionante e grandiosa envolveu a todos mesmo com o cenário enfrentado global.

O momento gerou diferenças sociais, mas agregou muita sensibilidade entre a comunidade que enxergou que era preciso agir para ajudar famílias em situação de vulnerabilidade. E a Cooperativa também fez questão de se engajar ainda mais.

A campanha União em Dobro arrecadou 105 toneladas de alimentos e, já na primeira fase da ação, alimentos não perecíveis tomaram conta das agências espalhadas nas três regiões de atuação da Cooperativa – Mato Grosso do Sul, Tocantins e na região Oeste da Bahia.

Arroz, macarrão, açúcar e óleo foram alguns itens que “decoraram” nossas agências e nos encheram de orgulho.

A segunda etapa foi de arrecadação de produtos de higiene pessoal e itens de limpeza. Na terceira fase, foram arrecadados leite em pó.

210 toneladas de alimentos

O compromisso da Sicredi União MS/TO e Oeste da Bahia era dobrar o total arrecadado e, assim, chegamos ao número de 210 toneladas de alimentos. O engajamento foi sensacional entre colaboradores, associados e parceiros em cada cidade onde atuamos. Os donativos conseguiram chegar a 96 mil pessoas, um alcance que surpreendeu a todos e trouxe muita satisfação especialmente para quem se envolveu.



Agência José de Brito



Agência Colinas do Tocantins



Relembre um pouco das ações do União em Dobro



Agência Corumbá



Agência Integração



Agência Araguatins



Agência Luis Eduardo Magalhães



Agência Pedro Afonso



Agência Água Clara



**PROJETO
INTERESSE PELA
COMUNIDADE**

A proposta do projeto Interesse pela Comunidade é apoiar Projetos Sociais locais. Em 2021, foi lançado em todas as nossas agências e as ações vão acontecer a partir deste ano.

O objetivo é construir uma rede de apoio para projetos que impactam as comunidades onde atuamos, envolvendo as áreas de Saúde, Educação, Cultura, Esportes, Meio Ambiente e Inclusão Social. Assim, exercemos, na prática, o 7º princípio universal do cooperativismo: o interesse pela comunidade.

Ações sociais nas comunidades

Acompanhe algumas mobilizações que foram realizadas em 2021

Dia das Crianças

Fortalecendo os valores da solidariedade, empatia e interesse, quase 20 agências promoveram diversas ações direcionadas à comunidade no Dia das Crianças. Foram várias atividades como arrecadação de brinquedos,

momentos de recreação, arrecadação de brinquedos e de alimentos.



Dia das Crianças em Roda Velha/BA

Natal

A data mobilizou as agências para promover arrecadações visando um Natal mais alegre às famílias carentes ligadas a instituições, projetos sociais e comunidades em situação de risco social das regiões onde atuamos.



Natal com a Agência Parque das Nações



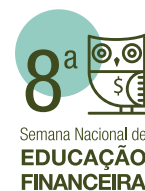
Dia das Crianças em Brasilândia/MS



Natal com a Agência Guaicurus

Semana Nacional de Educação Financeira

Ações de educação financeira impactaram 8500 pessoas



Fizemos história! A Semana Nacional de Educação Financeira (Semana ENEF) foi realizada oficialmente entre os dias 8 e 14 de novembro de 2021 e impactou 8.500 pessoas de várias idades.

Soluções para saúde financeira sendo disseminadas pelos Promotores do Cooperativismo que se reinventaram e usaram toda a criatividade para passar as mensagens.

Como parte do propósito da Cooperativa - ajudar a construir um mundo melhor a partir de uma relação mais saudável com as finanças - foram realizados mais de 320 eventos nas comunidades onde atuamos.

A média foi de, aproximadamente, 50 eventos ao dia! Os eventos foram palestras, oficinas, e se dirigiram aos públicos infantil, jovem e adulto, além de grupos de funcionários de empresas, igrejas e comunidades.

As iniciativas que se concentraram na Semana ENEF, mas se estenderam até o final de novembro em muitas agências, com vários colaboradores comprometidos em levar o cooperativismo, a educação financeira e a possibilidade de uma vida mais próspera a muito mais pessoas.



Semana ENEF na Agência Taquaralto



Agência JK levou ações da Semana ENEF para o público em geral



Agência Colinas promoveu diversos encontros durante a Semana ENEF.



Ação da Semana ENEF promovida pela Agência Gurupi

A portrait of Nicoli Rodrigues, a woman with long dark hair, wearing a light blue button-down shirt, smiling. The background is a dark green wall.

Capítulo 03

Soluções Responsáveis

Nicoli Rodrigues
Ag. Água Clara

Campanha Poupar com Sicredi



Ação promocional entregou mais de R\$ 1,5 milhão em prêmios

Poupar, rentabilizar e ganhar prêmios. Um show de incentivo e de participação. Assim, é possível resumir a campanha Poupar com o Sicredi. Promovida de abril a setembro de 2021, a ação trouxe estímulo para os poupadores e para que os sonhos virassem realidade.

A campanha teve o envolvimento direto do presidente da cooperativa, Celso Ramos Regis que, por meio de vídeo chamada comunicou os três principais ganhadores que receberam R\$ 50 mil cada um. Ganhadores

“Estou na cooperativa desde janeiro deste ano e participei da campanha por sugestão da gerente que me atende. E já entrei ganhando!”, comemora Wagner.

“Que notícia extraordinária, estou nas nuvens, só posso agradecer ao Sicredi por esse prêmio”, afirma Duguay.

A campanha premiou ainda por meio das rasgadinhas 21.758 pessoas nas três regiões em que a Cooperativa atua.

Nos prêmios mensais, foram entregues 118 televisores 4K 55 polegadas; 177 bicicletas Caloi 21 marchas; 4 videogames PlayStation 5 e 3 poupanças no valor de R\$ 50 mil cada.



Ganhadores dos prêmios finais da Campanha Poupar com Sicredi



Agência 14 de Julho



Agência Filadélfia



Agência Três Lagoas

Plataforma PF

Sua conta aberta em 15 minutos

Praticidade e agilidade são o foco da Plataforma PF implantada pela Cooperativa em 2021. O avanço na transformação digital permite que pessoas físicas se associem rapidamente e contem com todo suporte e produtos do Sicredi.

Todas as agências do Mato Grosso do Sul, Tocantins e Oeste da Bahia contam com a solução que une o físico e o digital.

Por meio de um tablet, é realizada a associação e a captura de documentos. O novo associado conta com um

aplicativo exclusivo, o Sicredi X, e pode consultar as principais informações da sua conta.

A Plataforma PF é indicada para quem tem perfil mais digital e busca rapidez e praticidade.

Veja o que é possível contratar com a Plataforma PF:

- Conta Poupança;
- Associação e Abertura de Conta;
- Cartões e Seguros;
- Crédito, com segurança e confiabilidade.



Processos da Plataforma PF não utilizam papel e são ágeis e práticos



Implantação da Plataforma PF contou com rodadas de alinhamento em todas as agências.



Agência Água Clara, durante projeto de implantação da Plataforma PF

Nossa Cooperativa

Em 2021 chegamos ao número de 33 agências, ampliando nosso alcance para levar as soluções do cooperativismo.

ASSOCIADOS



OPERAÇÕES DE CRÉDITO



ATIVOS TOTAIS



PATRIMÔNIO LÍQUIDO



RESULTADOS



Rede de atendimento

Agências do Mato Grosso do Sul

Campo Grande

- **Agência UFMS**
Campus Universitário, Setor Bancário, S/N
- **Agência 14 de Julho**
Rua 14 de Julho, 357 - Centro
- **Agência Julio de Castilho**
Av. Julio de Castilho, 1274 - Vila Sobrinho
- **Agência Av. Bandeirantes**
Av. Bandeirantes, 1966 - V. Bandeirantes
- **Agência Afonso Pena**
Av. Afonso Pena, 2790 - Centro
- **Agência HU**
Av. Senador Filinto Muller, 355 - Vila Ipiranga
- **Agência Parque das Nações**
Av. Afonso Pena, 4324 - Jardim dos Estados
- **Agência Guaicurus**
Rua Francisco Aguiar Pimenta, 2731 - Bairro Universitário
- **Agência Tijuca**
Av. Gunter Hans, 4202 - Bairro Tijuca
- **Plataforma Sicredi Empresas**
Av. Afonso Pena, 2790, 2º andar - Centro

Três Lagoas

- **Agência Três Lagoas**
Rua Elmano Soares, 442 - Centro

Corumbá

- **Agência Corumbá**
Rua Frei Mariano, 800 - Centro

Brasilândia

- **Agência Brasilândia**
Rua Raimundo Assis de Alencar, 725 - Centro

Água Clara

- **Agência Água Clara**
Av. Benevenuto Ottoni, Q. 72, L. 02, Jardim São Judas Tadeu



Luiz Gilberto Ramos
Ag. Pedro Afonso

Agências do Tocantins

Palmas

- **Agência Teotônio Segurado**
Av. Joaquim Teotônio Segurado, Qd. 101 Sul, Conj. 01, s/n Lote 05 - Plano Diretor Sul
- **Agência Taquaralto**
Av. Tocantins, s/n - Q. 3, Lote 8, Sala 01, Setor Santa Fé - Taquaralto
- **Agência JK Agro**
Av. Juscelino Kubitscheck, 104 Norte, Plano Diretor Norte

Dianópolis

- **Agência Dianópolis**
Rua Coquelim Aires, 167 - Centro

Pedro Afonso

- **Agência Pedro Afonso**
Av. Mestre Bento, S/N - Centro

Porto Nacional

- **Agência Porto Nacional**
Rua Bartolomeu Teixeira Palha, 810 - Centro

Araguatins

- **Agência Araguatins**
Rua Ten. Siqueira Campos, 1104 - Centro

Araguaína

- **Agência José de Brito**
Rua José de Brito Soares, 841 - Setor Anhanguera
- **Agência Filadélfia**
Av. Filadélfia, 4550 - B. Filadélfia

Guaraí

- **Agência Guaraí**
Rua Nove, 1307 - Centro

Gurupi

- **Agência Gurupi**
Av. Maranhão, 2515 - St. Uniao I

Formoso do Araguaia

- **Agência Formoso do Araguaia**
Rua 04, 568 - Centro

Colinas do Tocantins

- **Agência Colinas do Tocantins**
Av. Pedro Ludovico Teixeira, Q. 81, L. 01, Centro

Paraíso do Tocantins

- **Agência Paraíso do Tocantins**
Av. Castelo Branco, 816, Centro

Agências do Oeste da Bahia

Luis Eduardo Magalhães

- **Agência Luis Eduardo Magalhães**
R. Piauí, 310 - Lot. Mimoso Doeste I
- **Agência Integração**
Av. Tancredo Neves, 584, Aroldo Cruz

Barreiras

- **Agência Barreiras**
Av. Cleriston Andrade, 1367 - Centro

Roda Velha

- **Agência Roda Velha**
Av. Brasil, Lt. 1, Q. 66, Centro

Formosa do Rio Preto

- **Agência Formosa do Rio Preto**
Av. Ulysses de Castro, 572 - Centro

somos **coop**

*Sicredi União MS/TO
e Oeste da Bahia*

 **Sicredi**